



Yamaha Pianos

disklavierTM E3

disklavier™
E3



PLAY

Easy enjoyment,
Yamaha elegance



LISTEN

L'élégance Yamaha au
service du plaisir



RECORD

Welcome a world of music into your home Accueillez un monde de musique chez vous

The Yamaha Disklavier™ E3 combines technology with tradition to open up a whole new world of musical possibilities to explore. The E3's innovative features help you find your own customized way to relax. Pick up the remote control, and you can instantly access new music over the Internet or enjoy a CD from your personal collection.

The E3 also comes with built-in speakers* as well as exclusive Yamaha-created CDs, so you can start listening right away without a complicated set-up process. And no matter where you live, when you connect the E3 to the Internet, you open the door to a treasure trove of musical performances from the finest musicians in the world.

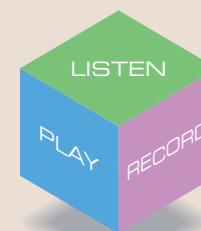
*Monitor speakers available only on select Disklavier grand piano models

Le Disklavier Yamaha type E3 associe technologie et tradition pour explorer un nouveau monde musical.

Les fonctions innovantes et simples du E3 vous aident à personnaliser votre musique. Avec la télécommande, vous avez la technologie d'Internet au bout des doigts et vous pouvez écouter vos morceaux favoris issus de votre collection personnelle de CD.

Les haut-parleurs* intégrés au système E3 ainsi que des CD Yamaha exclusifs fournis aussitôt votre musique sans installation compliquée. Peu importe où vous vous trouvez, quand le système E3 est connecté à Internet, un trésor musical, interprété par les meilleurs musiciens du monde, vous est accessible.

*Uniquement pour les pianos à queue Disklavier sélectionnés.



disklavier™ E3



LISTEN

Relax to the sounds of the world's greatest music Détendez-vous au son de la plus belle musique au monde

Start listening the day it arrives in your home

Special music CDs come included with every E3, so you can start listening as soon as the E3 is delivered to your home. Yamaha has put together a fine selection of over 400 songs for your listening pleasure. So sit back and let the E3 turn your living room into a concert hall.

Hear subtle sounds with crystal clarity

The volume on the E3 can be adjusted to meet your particular needs and ensure that your entertainment never disturbs others. With the volume set at its lowest levels, the E3 can play whisper-soft sounds while retaining all of the clarity you expect from a Yamaha acoustic piano.

The convenience of Piano Radio

MIDI data that "plays" your piano can be streamed to the Disklavier E3 from Piano Radio (also known as DisklavierRadio). More than 25 different channels of music are available to match your mood.

Profitez immédiatement de votre piano

Chaque modèle E3 est accompagné de CD de musique spécialement préparés pour que vous puissiez profiter de votre système dès sa livraison. Avec plus de 400 morceaux soigneusement sélectionnés pour votre plaisir, il suffit de vous asseoir confortablement et de laisser le E3 transformer votre salon en salle de concert.

Écoutez un son subtil à la clarté cristalline

Le volume sonore du E3 s'adapte à vos besoins spécifiques afin que votre entourage ne soit jamais dérangé. Avec un volume réglé au plus bas, le E3 peut murmurer les sons tout en préservant la clarté sonore que vous exigez d'un piano acoustique Yamaha.

L'avantage de Piano Radio

Faites « jouer » votre piano en diffusant un flux de données MIDI sur votre Disklavier E3 à partir de Piano Radio (également appelé DisklavierRadio). Profitez de plus de 25 canaux de musique qui s'adaptent à votre humeur.



Piano
(((RADIO)))

<http://www.yamahamusicsoft.com>



PLAY

Create your own music with Disklavier E3 Créez votre propre musique avec Disklavier E3



Simple and easy controls

The E3 features a simple and elegant control interface without excess buttons. The clear and logically laid-out remote control is designed to be easy to read and easy to use. With a minimum of fuss, anyone can enjoy all the E3 has to offer.

Bright and clear display

The E3 control unit features a cutting-edge organic electroluminescent display panel that is bright, easily readable from any angle, and clearly visible even from a distance.

Built-in amplified speaker system*

The E3 is more than just a top-quality piano. With its genuine Yamaha speaker system, it is truly an all-in-one entertainment system. Each speaker is angled to create a spacious overall sound that beautifully complements the sound quality of the acoustic piano. Whether you are playing the piano yourself or listening to recordings, the E3's state-of-the-art speaker system will bring your music to life like never before.

*Monitor speakers available only on select Disklavier grand piano models

Controlling Disklavier with iPhone®, iPod touch®, and iPad®

If you own an iPhone, iPod touch, or iPad, you can use that device to remotely control a range of functions on the Disklavier. You can select music for playback, adjust the volume, record musical performances, and connect to streaming MIDI data via Piano Radio. Functionality requires the latest Disklavier firmware update, which is downloadable from Yamaha's website. The E3 user manual, meanwhile, includes instructions on how to use the network update function.

Note: iPhone, iPod touch, and iPad are trademarks of Apple Inc., registered in the U.S. and other countries.

Des commandes simples, faciles d'emploi

Le E3 dispose d'une interface de contrôle à la fois simple et élégante, sans boutons superflus. Sa télécommande conviviale est conçue pour que chacun puisse bénéficier de tout le potentiel du E3 avec un minimum d'efforts.

Un affichage lumineux et limpide

L'unité de commande du E3 est dotée d'un affichage électroluminescent organique à la pointe du progrès qui est non seulement lumineux et facile à lire quel que soit l'angle de vision, mais qui est également bien visible à distance.

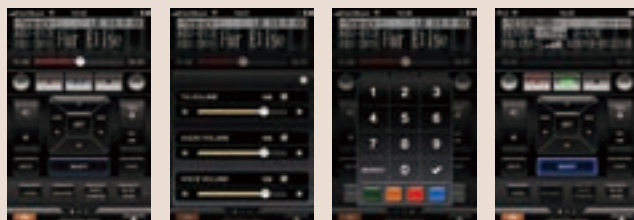
Haut-parleurs amplifiés intégrés*

Grâce à son ingénieux système d'enceintes acoustiques Yamaha, le E3 est bien plus qu'un piano haut de gamme, c'est un véritable système de divertissement tout-en-un. Chaque haut-parleur est orienté pour créer un son son ambiant qui agrément la sonorité de votre piano acoustique. Que vous jouiez ou écoutiez des enregistrements, les haut-parleurs de la dernière génération du E3 donneront vie à votre musique comme jamais auparavant.

*Seuls certains modèles de pianos à queue Disklavier sont équipés de haut-parleurs intégrés.

Commandez votre Disklavier à l'aide de votre iPhone®, iPod touch® ou iPad®

Si vous possédez un iPhone, iPod touch ou iPad, vous pouvez l'utiliser pour commander une grande partie des fonctions de votre Disklavier. Sélectionnez votre choix de musique, réglez le volume, enregistrez des interprétations et connectez-vous au flux de données MIDI via Piano Radio. Cette fonctionnalité nécessite la toute dernière version du firmware Disklavier que vous pouvez télécharger sur le site Web de Yamaha. Le mode d'emploi du E3 contient des instructions sur la manière d'utiliser la mise à jour en ligne.





RECORD

Preserve your musical memories Préservez vos souvenirs musicaux

Easy recording and ample storage space

Disklavier E3 Series pianos come with enough built-in digital storage to hold hundreds of hours of music with room to spare. So feel free to record whatever and whenever you want, all at the touch of a button.

Music direct from USB

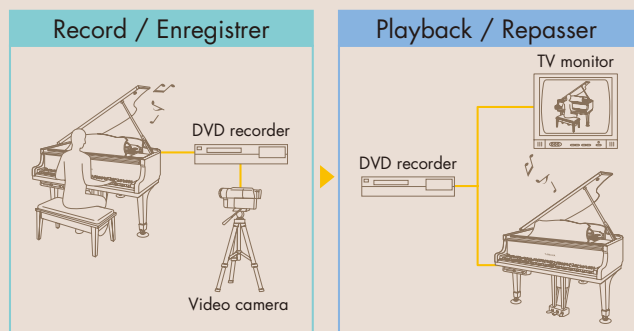
Listening to your favorite music is as easy as plugging a USB memory device into one of the USB ports on a Disklavier E3. Transfer music from anywhere and listen to it on your Disklavier E3, or replay your own performances for family and friends.

CD synchronized recording

With a Disklavier E3 piano, you can effortlessly record yourself playing along with CDs of your favorite artists, bands, and symphony orchestras. Your piano performance—including all key presses, pedal movements, and dynamics—will be recorded as MIDI data and stored in your E3's internal memory for playback in perfect time with the music from your CD.

Video synchronized recording

PianoSmart video synchronization makes it easy to relive both the sights and sounds of your piano performances. Simply connect your Disklavier E3 and a standard video camera to a DVD recorder to simultaneously capture every aspect of your performance. Then sit back and enjoy perfectly synchronized video playback on an external monitor and audio playback on the E3, complete with moving keys and pedals.



Un enregistrement facile et un espace mémoire de taille

La capacité de stockage numérique des pianos Disklavier E3 est telle qu'elle permet d'enregistrer des centaines d'heures de musique sans pour autant que la mémoire soit saturée. N'hésitez pas à enregistrer toute la musique qui vous plaît quand vous le voulez, grâce à l'action d'un seul bouton.

Écoutez de la musique via USB

Il suffit de connecter un dispositif de stockage USB à l'un des ports du Disklavier E3 pour pouvoir aussitôt écouter votre musique préférée. Transférez de la musique depuis le support de votre choix et diffusez-la sur votre Disklavier E3, ou bien faites entendre vos propres interprétations à votre famille ou à vos amis.

Synchronisation avec un CD

Le piano Disklavier E3 permet d'enregistrer aisément vos accompagnements avec les CD de vos artistes, groupes et orchestres symphoniques préférés. Votre prestation au piano—y compris les pressions de touches, mouvements de pédales et nuances—, est enregistrée sous forme de données MIDI et stockée dans la mémoire interne du E3 pour une reproduction en parfaite harmonie avec la musique de vos CD.

Synchronisation vidéo

La synchronisation vidéo PianoSmart permet de revivre vos moments musicaux tant sur le plan visuel que sonore. Il suffit simplement de relier votre Disklavier E3 ainsi qu'une caméra vidéo conventionnelle à un enregistreur de DVD pour pouvoir capturer simultanément tous les aspects de votre interprétation. Vous pourrez ensuite regarder des vidéos parfaitement synchronisées sur un écran externe tout en écoutant le son diffusé sur le E3 et accompagné des mouvements de touches et de pédales.



Practice makes perfect
Des répétitions parfaites

Features that make the Disklavier difference Les caractéristiques qui distinguent le Disklavier

Yamaha XG tone generator

Many educational software titles are available with ensemble backgrounds to accompany practice. The Yamaha XG tone generator has hundreds of high-quality instrumental voices to provide pitch-perfect accompaniment.

Practice one hand while the Disklavier E3 plays the other

With selected software titles, right- and left-handed piano parts can be practiced separately—with the E3 as your partner—for a truly interactive practice session. Hands-separate disk recordings are available for many popular method and lesson books.

Digital Quiet Mode and Headphone Mode*

Yamaha's SILENT Piano™ System allows you to instantly switch off the sound of the acoustic piano to play the digital piano at ultra-quiet volumes. You can listen through the built-in speakers in Quiet Mode or through headphones in Headphone Mode.

*These modes are not available on DGB1KE3 or DGB1KE3C models

SmartKey™ and CueTIME™

Thanks to SmartKey, even if you've never touched a keyboard or read a note of music in your life, you can play the piano without taking a single lesson. Just follow along at your own pace as SmartKey shows you which notes to play by partially depressing the next key in the melody. With the sophisticated auto-accompaniment of CueTIME software, you don't play along with recordings, the recordings play along with you! Simply play the piano part on your sheet music, and the digital orchestra will follow your cue, matching your pace and enhancing your performance with professional arrangements.

Note: SmartKey software may not be available in some countries.

Générateur de sons XG de Yamaha

De nombreux didacticiels proposent des ensembles musicaux pour accompagner les répétitions. Le générateur de sons XG de Yamaha contient des centaines d'instruments numériques de grande qualité qui offrent un accompagnement musical parfaitement accordé.

Exercer une main tandis que le Disklavier E3 joue de l'autre

Pour une session de répétition vraiment interactive, certains logiciels permettent de travailler séparément la main droite pendant que le Disklavier joue de la main gauche. Des enregistrements sur disque pour mains séparées sont disponibles pour de nombreux livres de méthodes et de leçons.

Mode sourdine numérique / Mode casque d'écoute*

Le Système SILENT Piano™ de Yamaha vous permet de couper instantanément le son du piano acoustique pour ne faire jouer que le piano numérique à un volume très doux. Vous pouvez écouter de la musique en mode sourdine via les haut-parleurs intégrés, ou en mode casque d'écoute via un casque d'écoute personnel.

*Ces modes ne sont pas applicables aux modèles DGB1KE3 ou DGB1KE3C.

SmartKey™ et CueTIME™

Grâce à SmartKey, vous pouvez apprendre le piano sans prendre une seule leçon et ce même si vous n'avez jamais touché un clavier ni lu une note de musique de votre vie. Suivez la mélodie à votre rythme à mesure que SmartKey vous montre les notes à jouer en enfonçant partiellement les touches. Avec le logiciel sophistiqué d'auto-accompagnement CueTIME, ce n'est pas vous qui accompagnez un enregistrement, c'est l'enregistrement qui vous suit ! Il suffit simplement de jouer la partie de piano de votre partition, et l'orchestre numérique vous emboîtera le pas, s'accordant à votre rythme et mettant en valeur votre prestation au moyen d'arrangements professionnels.

Remarque: Le logiciel SmartKey peut ne pas être disponible dans certains pays.




So Many Ways to Enjoy Music with Disklavier Tellement de façons d'apprécier la musique avec le Disklavier



<http://www.yamahamusicsoft.com/en/home>

Yamaha MusicSoft

The Yamaha MusicSoft online service offers exclusive educational and entertainment products to owners of compatible Yamaha pianos, including the Disklavier E3. Music fans can choose from a wide range of products that provide listening pleasure or playing practice, or that expand the functionality of their Disklavier.

Through the Yamaha MusicSoft service, you can subscribe to Piano Radio, which offers 25 non-stop channels of high-quality music, or DisklavierTV™*, which takes streaming audio, video, and MIDI data to the next level by playing remotely accessed music through your very own piano.

The Yamaha MusicSoft website opens the door to a wonderland of interactive content. Simply enter your Yamaha instrument type and model—Disklavier E3—and you're presented with a bountiful selection of compatible accessories, sheet music, computer software, reference books, and more. All designed to help you challenge yourself and get the utmost musical pleasure from your Yamaha piano.

*DisklavierTV is only available in the USA

Yamaha MusicSoft

Le service en ligne Yamaha MusicSoft propose un contenu éducatif et récréatif aux propriétaires de pianos Yamaha compatibles, incluant le Disklavier E3. Les amateurs de musique disposent d'un large éventail de produits consacrés au plaisir de l'écoute, à l'apprentissage ainsi qu'à l'amplification des fonctionnalités de leur Disklavier.

Yamaha MusicSoft permet de s'inscrire à Piano Radio, qui propose 25 canaux de musique haute-fidélité diffusée en continu, ou à DisklavierTV™*, qui repousse les limites du streaming audio, vidéo et MIDI en faisant jouer de la musique, à partir d'un serveur à distance, sur votre propre piano.

Découvrez un fabuleux royaume de contenu interactif sur le site Web Yamaha MusicSoft. Saisissez simplement le type et le modèle de votre instrument Yamaha (Disklavier E3) pour accéder à une abondante sélection d'accessoires compatibles, de partitions, de logiciels, de livres de référence et plus encore. Tout est conçu pour vous aider à vous surpasser et à tirer le maximum de plaisir musical de votre piano Yamaha.

* Le service DisklavierTV est uniquement disponible aux États-Unis

PianoSoft™ sampler

The E3 comes with CD software containing musical selections from PianoSoft Solo™, PianoSoft Plus™, and PianoSoft Plus Audio™, allowing you to enjoy a rich listening experience as soon as your E3 arrives in your home.

PianoSoft options

PianoSoft music can be purchased online through the PianoSoft catalog at www.yamahamusicsoft.com. Most titles can be purchased as downloads and saved on a USB memory device for playback on the E3.

Echantillonneur PianoSoft™

Le E3 est livré avec un logiciel CD comprenant des sélections musicales tirées de PianoSoft Solo™, PianoSoft Plus™ et PianoSoft Plus Audio™. Dès la livraison de votre E3, vous pourrez ainsi bénéficier d'une expérience auditive exceptionnelle.

Options du PianoSoft

Vous pouvez acheter en ligne de la musique PianoSoft via le catalogue PianoSoft sur www.yamahamusicsoft.com. La plupart des morceaux offerts à l'achat peuvent être téléchargés et enregistrés sur un dispositif de stockage USB avant d'être écoutés sur le E3.

PianoSoft Solo

PianoSoft Plus

PianoSoft Plus audio



The perfect synergy of digital and acoustic.
Performances by world-class artists on PianoSoft™
L'alliance parfaite du numérique et de l'acoustique.
Des prestations d'artistes de classe mondiale sur PianoSoft™

Smart PianoSoft™ series

With the Smart PianoSoft series of software, your Disklavier E3 acoustic piano can play professionally arranged accompaniments to your own corresponding store-bought audio CDs.

Série Smart PianoSoft™

Cette série de logiciels permet à votre Disklavier E3 de jouer des accompagnements professionnels sur des morceaux choisis de votre collection CD personnelle.

- Latest PianoSoft technology
Toute dernière technologie PianoSoft
- Expanded capabilities
Fonctions étendues
- Extensive song library
Bibliothèque exhaustive de titres




Insert an audio CD
Insérer un CD audio

Insert a USB memory stick containing the corresponding Smart PianoSoft file
Insérer la disquette Smart PianoSoft correspondante

Press play
Appuyer sur « Play »

The Disklavier E3 will play a perfect piano accompaniment along with your corresponding audio CD.
Le Disklavier joue l'accompagnement parfait au piano en même temps que le CD audio correspondant.

Acoustic piano Real orchestrations from any standard audio CD
Piano acoustique Orchestration réelle tirée de tout CD audio classique

PianoSmart™ audio synchronization

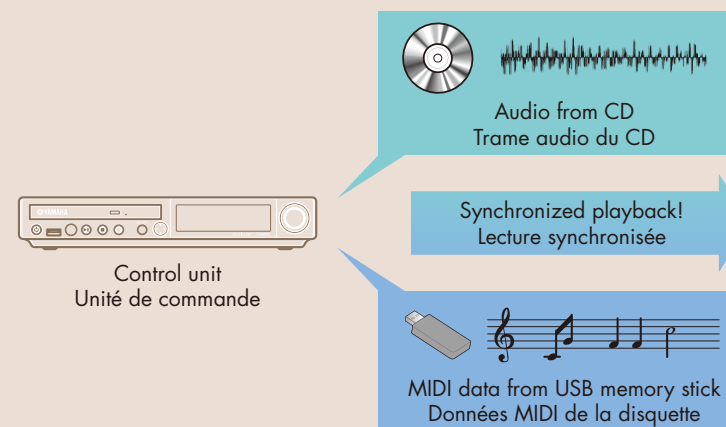
You won't need to look too hard to find CDs that are compatible with your Disklavier E3—you probably already own some. Thanks to cutting-edge PianoSmart technology, E3 acoustic piano performances can accompany hundreds of widely available CD titles.

All you need to do is find the Smart PianoSoft data for the CD of your choice and download it to a USB memory device. Then insert the audio CD and the USB device into the E3 and listen and watch the keys move as the E3 plays a beautifully synchronized piano accompaniment to one of your favorite CDs.

Synchronisation audio PianoSmart™

Vous n'aurez pas à rechercher bien longtemps des CD compatibles avec votre Disklavier E3. Et si ça se trouve, vous en possédez déjà. Grâce à la technologie de pointe PianoSmart, des centaines de CD vendus dans le commerce sont compatibles avec les récitals du piano acoustique E3.

Vous n'avez qu'à vous procurer les données Smart PianoSoft correspondant au CD de votre choix et les télécharger sur un dispositif de stockage USB. Insérez le CD et le dispositif USB dans le E3, puis écoutez et admirez les mouvements des touches tandis que le E3 joue un accompagnement parfaitement synchronisé avec un de vos CD préférés.



The E3 Series can play all PianoSoft software except for PianoSoft•Plus Graphics.
La série E3 peut utiliser tous les logiciels PianoSoft à l'exception des Graphiques PianoSoft•Plus.

How a Disklavier E3 works

Fonctionnement du Disklavier E3

Recording mechanism

Hammer movements on the E3 are monitored by key and hammer sensors*, while pedal movements are registered by pedal sensors. The resulting performance data is stored as digital signals in the E3's control unit by a built-in computer.

*DGB1KE3 and DGB1KE3C models do not feature hammer sensors

Mécanisme d'enregistrement

Les mouvements des touches et marteaux du E3 ainsi que ceux des pédales sont détectés par des capteurs indépendants. Un ordinateur intégré sauvegarde ensuite le résultat de votre interprétation sous forme de données numériques dans l'unité de contrôle.

* Les modèles DGB1KE3 et DGB1KE3C ne disposent pas de capteurs de marteaux

Playback mechanism

Performance data from the Disklavier E3's control unit is transmitted to a processor that calculates drive information and sends it to drive units under the keyboard and on the pedal rods. To ensure faithful reproduction of performance data, drive information is modified in real time by means of a servo control system.

Mécanisme de lecture

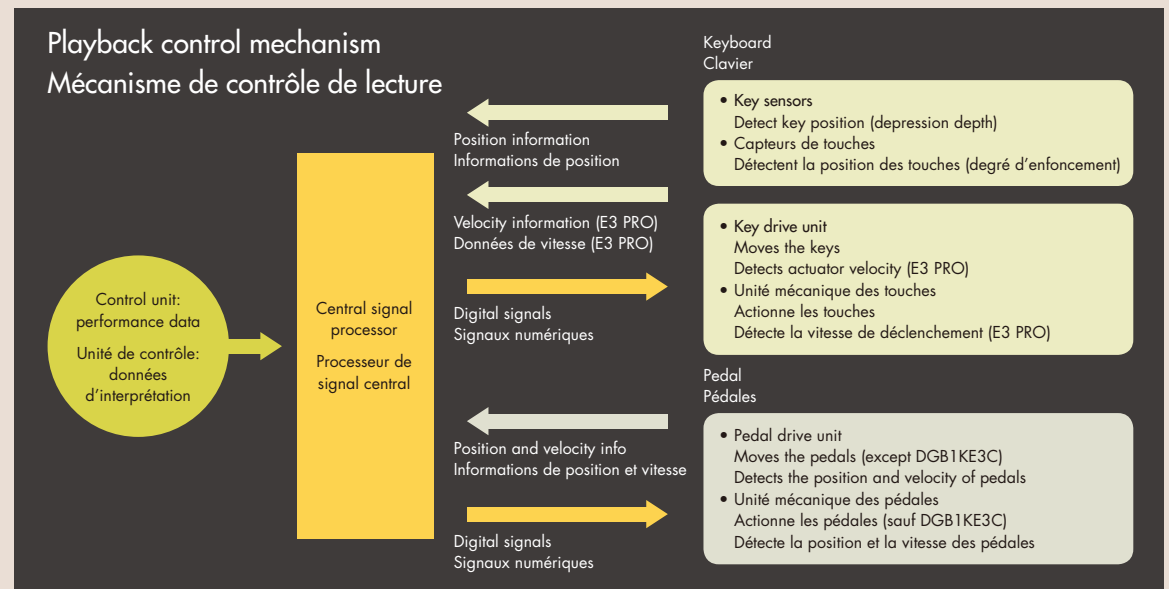
Les données d'interprétation de l'unité centrale du Disklavier E3 sont transmises à un processeur qui traite l'information mécanique et la transmet aux unités mécaniques situées sous le clavier et sur les leviers de pédales. Afin d'assurer une reproduction fidèle des données d'interprétation, un système de servocommande se charge d'ajuster l'information mécanique en temps réel.



The intricate internal construction of a Disklavier E3:
Structure interne du Disklavier E3:

- 1 Power supply unit / Alimentation
- 2 Drive units / Unités mécaniques
- 3 Control unit / Unité de commande
- 4 Sensors / Capteurs

Note: The actual location of the numbered units differs from model to model.
Remarque: L'emplacement réel des éléments numérotés varie selon les modèles.





Key sensors

When the keys move, key sensors detect the speed of that movement in real time, while a servo control system ensures that the keys move in accordance with the performance data. Thanks to their capacity for continuous detection, the key sensors can register even subtle variances in keystroke depth and velocity for faithful reproduction of all the nuances of piano play.

Hammer sensors*

Selected Disklavier E3 models feature optical hammer sensors that accurately detect the velocity and timing at which the hammers move to strike the strings. Like the key and pedal sensors found on all Disklavier E3 pianos, the hammer sensors are non-contact and therefore do not affect the feel or movement of the keys.

*DGB1KE3, DGB1KE3C, and DU1E3 models do not feature hammer sensors

Capteurs de touches

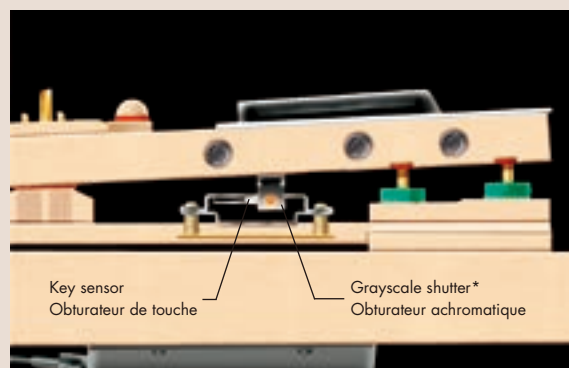
Quand les touches sont actionnées, les capteurs détectent leur vitesse en temps réel tandis qu'un système de servocommande assure une bonne synchronisation avec les données d'interprétation. Dotés d'une capacité de détection continue, les capteurs de touches enregistrent la moindre variation d'enfoncement et de vitesse de retour des touches, afin de garantir une reproduction fidèle des subtilités de jeu pianistique.

Capteurs de marteaux*

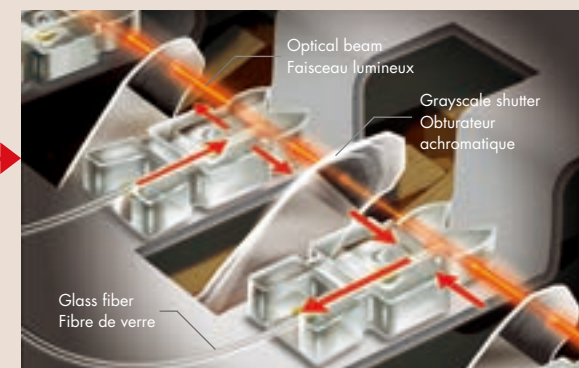
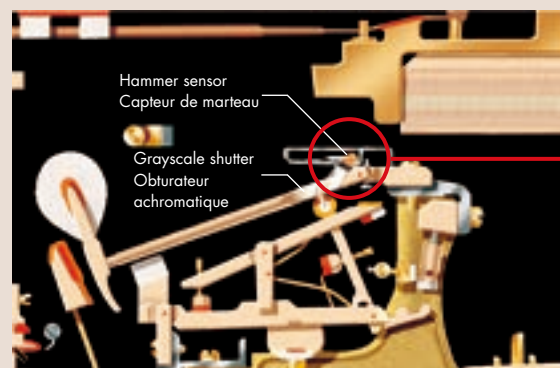
Certains modèles de Disklavier E3 disposent de capteurs de marteaux optiques qui détectent la vitesse et la coordination avec lesquelles les marteaux se déplacent pour frapper les cordes. Au même titre que les capteurs des touches et des pédales des pianos Disklavier E3, les capteurs de marteaux agissent sans contact et n'affectent ainsi ni la sensation ni le mouvement des touches.

* Les modèles DGB1KE3, DGB1KE3C e DU1E3 ne disposent pas de capteurs de marteaux.

The grayscale key sensor continuously monitors every motion of the key and hammer
Le capteur de touche à obturateur achromatique contrôle continuellement le déplacement de la touche et du marteau.



* Grayscale shutter featured only on DC3XE3PRO and larger grand piano models
* Seuls les pianos de la série PRO, C3X et les plus grands pianos à queue sont dotés d'un obturateur achromatique



The grayscale shutter detects the optical beam
L'obturateur achromatique détecte le faisceau lumineux.

Pedal drive units

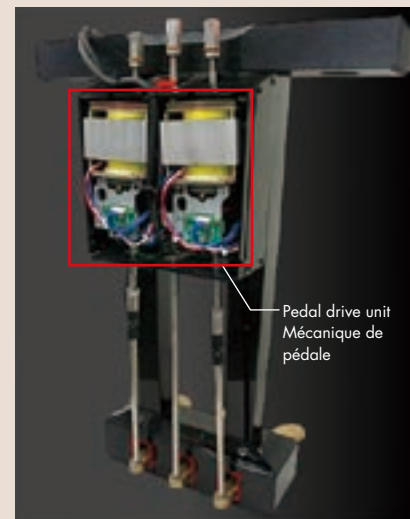
When triggered by an electrical signal, the pedal drive units installed on the pedal rods cause the pedals to move* in line with performance data. Pedal sensors detect pedal movements in real time and any deviation from the original performance data is corrected. A high level of accuracy is retained, even when performance data from one E3 is stored on a USB flash drive and played on another E3.

* Pedals do not move on DGB1KE3C

Pedal sensors

Non-contact optical sensors located on the pedal rods serve to precisely capture the movement of the damper, sostenuto, and shift pedals* and transmit that information to the Disklavier E3's Central Signal Processor (CSP). These non-contact optical sensors do not affect the feel of pedal depression, which remains almost the same as that of acoustic-only pianos.

* DGB1KE3 does not capture movement of sostenuto pedal; DGB1KE3C does not capture movement of sostenuto or shift pedal



PRO series
Série PRO

Unité mécanique des pédales

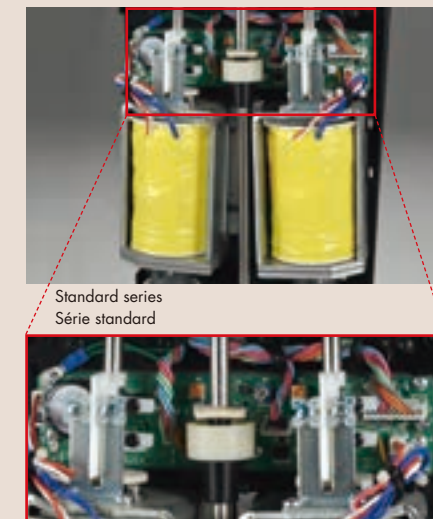
Quand les unités mécaniques de pédales installées sur les tringles répondent à un signal électrique, elles actionnent les pédales conformément aux données d'interprétation. Les capteurs de pédales détectent les mouvements de pédales en temps réel et toute déviation par rapport aux données d'interprétation est corrigée automatiquement. Le système garantit une précision élevée, et cela même quand les données d'interprétation sont sauvegardées sur une clé USB pour être jouées sur un autre E3.

* Il n'y a pas de mouvement des pédales sur le DGB1KE3C

Capteurs des pédales

Des capteurs optiques sans contact et situés sur les tringles de pédales permettent de capturer avec précision les mouvements des trois pédales et de transmettre cette information au processeur de signal central (CSP). Ces capteurs optiques sans contact n'affectent pas la sensation de retour des pédales, qui est presque la même que celle des pianos purement acoustiques.

* Le capteur du DGB1KE3 ne détecte pas le mouvement de la pédale de prolongation; le capteur du DGB1KE3C ne détecte pas le mouvement de la pédale de prolongation ou de la sourdine.



Standard series
Série standard

disklavier™ PRO™ series

On the cutting edge of excellence À la pointe de l'excellence

Engineered to the exacting standards of professional music production, the Disklavier PRO Series incorporates leading-edge sensor and playback technologies for unrivaled performance. In recording studios, music institutions, and the homes of discerning musicians, the Disklavier PRO Series delivers the versatility, precision, and control that are the hallmarks of acoustic/digital piano excellence.

Conçus selon les stricts standards de l'industrie musicale, les instruments de la série Disklavier PRO sont dotés de capteurs et de lecteurs à la fine pointe de la technologie et offrent une performance inégalée. Que ce soit en studio d'enregistrement, dans des instituts de musique ou au domicile de musiciens avertis, les Disklavier PRO offrent la polyvalence, la précision et le contrôle qui soulignent l'excellence des pianos acoustiques/numériques.

Yamaha's E3 PRO is highly recommended for the following people and venues:
Le E3 PRO de Yamaha convient particulièrement aux personnes et situations suivantes :



Pianists

Highly precise recording and playback capabilities make the E3 PRO the ideal practice partner for professional musicians who want to accurately record their piano performances for review.

Piano lessons

The E3 PRO's high-precision recording and playback functions are an effective and motivating tool for teaching advanced piano students.

Colleges and schools specializing in music education

Colleges and music schools can easily put the E3 PRO's precise recording and playback functions to effective use when giving piano skill instruction.

Hotels and restaurants

Through digital performances equal in quality to live performances by professional pianists, E3 PRO lends an air of refined elegance to hotels and restaurants.

Pianistes

Grâce à la haute-fidélité de ses fonctions d'enregistrement et de lecture, le E3 PRO est le compagnon de répétition idéal pour les musiciens professionnels qui souhaitent enregistrer leurs interprétations à des fins d'évaluation.

Leçons de piano

Les fonctions ultra-précises d'enregistrement et de lecture font du E3 PRO représentent un outil efficace et motivant pour l'instruction d'étudiants avancés.

Académies et écoles spécialisées dans l'enseignement musical

Dans le cadre de leur enseignement pianistique, les académies et écoles de musique peuvent aisément bénéficier des fonctions précises d'enregistrement et de lecture du E3 PRO.

Hôtels et restaurants

Le E3 PRO confère une ambiance raffinée aux hôtels et restaurants par le biais d'interprétations numériques du même niveau que celles des pianistes professionnels.

disklavier™

E3



DU1E3

DU1E3

Width: Largeur: 153 cm (60 1/4")
Height: Hauteur: 121 cm (47 3/4")
Depth: Profondeur: 61 cm (24")
Weight: Poids: 261 kg (575 lbs)



DYUS1E3

DYUS1E3

Width: Largeur: 152 cm (59 7/8")
Height: Hauteur: 121 cm (47 5/8")
Depth: Profondeur: 61 cm (24")
Weight: Poids: 254 kg (560 lbs)



DGB1KE3 Classic

DGB1KE3 Classic

Length: Length: 151 cm (5')
 Width: Largeur: 146 cm (57")
 Height: Hauteur: 99 cm (39")
 Weight: Poids: 284 kg (627 lbs)



DGB1KE3

DGB1KE3

Length: Length: 151 cm (5')
 Width: Largeur: 146 cm (57")
 Height: Hauteur: 99 cm (39")
 Weight: Poids: 295 kg (650 lbs)

DGC1E3S

Length: Length: 161 cm (5' 3")
 Width: Largeur: 149 cm (59")
 Height: Hauteur: 101 cm (40")
 Weight: Poids: 316 kg (696 lbs)

DGC2E3S

Length: Length: 173 cm (5' 8")
 Width: Largeur: 149 cm (59")
 Height: Hauteur: 101 cm (40")
 Weight: Poids: 337 kg (743 lbs)

disklavier™

E3



DC3XE3PRO

DC1XE3S

Length: Length: 161 cm (5' 3")
Width: Largeur: 149 cm (59")
Height: Hauteur: 101 cm (40")
Weight: Poids: 324 kg (714 lbs)

DC2XE3S

Length: Length: 173 cm (5' 8")
Width: Largeur: 149 cm (59")
Height: Hauteur: 101 cm (40")
Weight: Poids: 339 kg (747 lbs)

DC3XE3PRO

Length: Length: 186 cm (6' 1")
Width: Largeur: 149 cm (59")
Height: Hauteur: 101 cm (40")
Weight: Poids: 349 kg (769 lbs)

DC5XE3PRO

Length: Length: 200 cm (6' 7")
Width: Largeur: 149 cm (59")
Height: Hauteur: 101 cm (40")
Weight: Poids: 379 kg (835 lbs)



DCFxE3PRO

DC6xE3PRO

Length: Length: 212 cm (7')
 Width: Largeur: 154 cm (61")
 Height: Hauteur: 102 cm (40 1/2")
 Weight: Poids: 434 kg (956 lbs)

DC7xE3PRO

Length: Length: 227 cm (7' 6")
 Width: Largeur: 155 cm (61")
 Height: Hauteur: 102 cm (40 1/2")
 Weight: Poids: 444 kg (979 lbs)

DCFxE3PRO

Length: Length: 275 cm (9')
 Width: Largeur: 160 cm (63")
 Height: Hauteur: 103 cm (40 1/2")
 Weight: Poids: 540 kg (1,190 lbs)

Specifications

Model	DGB1KE3 Classic	DGB1KE3	DGC1E3S/DGC2E3S/ DC1XE3S/DC2XE3S	DC3XE3PRO/DC5XE3PRO/ DC6XE3PRO/DC7XE3PRO
SILENT Piano™ System	—		Motor-driven hammer shank stopper (switch control)	
Sensor System	Key Sensors	Non-contact optical fiber/grayscale shutter sensing system for 88 keys (senses the key position, keying velocity, and key releasing velocity)		Non-contact optical fiber/shutter sensing system
	Hammer Sensors	—		Non-contact optical fiber/shutter sensing system
	Pedal Sensors	Damper pedal: Non-contact optical position-sensing system	Damper and shift pedals: Non-contact optical position-sensing system Sostenuto pedal: Optical ON/OFF detection sensing system	Damper and shift pedals: Non-contact digital optical position-sensing system Sostenuto pedal: Optical ON/OFF detection sensing system
Drive System	Keys	DSP servo drive system (servo-controlled solenoids)		DSP servo drive system (high-power servo-controlled solenoids with super-sensitive magnetic sensor)
	Pedals	—	DSP servo drive system (servo-controlled solenoids)	
	Damper	DSP servo drive system (servo-controlled solenoid)	—	
Automatic Pedal Movement	—	Yes		
Data Storage	Internal Memory	128 MB		
Removable Media	Compact Disc	Audio CD (CD-DA), Data CD (ISO 9660 Level1-compliant)		
	USB Flash Memory	FAT16 or FAT32 format (Yamaha does not assure the operation of commercially available USB flash memory.)		
	USB Hard Disk	FAT32 format (Yamaha does not assure the operation of commercially available USB hard disks.)		
File Format	Standard MIDI File (SMF) format 0, Standard MIDI File (SMF) format 1, E-SEQ format			
Song Format	PianoSoft Solo™, PianoSoft+Plus™, PianoSoft+PlusAudio™, Smart PianoSoft™, SmartKey™ (CueTIME™)			
Control Unit	Drive	CD (read only)		
	Dimensions (W x H x D)	292 x 49 x 216 mm (11-1/2" x 1-15/16" x 8-1/2")		
	Weight	2.7 kg (5.95 lb)		
Monitor Speaker	Rated Power Output	20 W with tone and volume controls	20 W x 2 with tone and volume controls	
	Drivers	10 cm (3-15/16") woofer, 2.2 cm (7/8") tweeter	10 cm (3-15/16") woofer x 2, 2.2 cm (7/8") tweeter x 2	
	Dimensions (W x H x D)	144 x 236 x 167 mm (5-11/16" x 9-5/16" x 6-9/16")	144 x 236 x 167 mm (5-11/16" x 9-5/16" x 6-9/16") x 2	
	Weight	4.4 kg (9.70 lb)	4.4 kg (9.70 lb) x 2	
Connectors	MIDI	MIDI IN, MIDI OUT		
	Audio	OUTPUT, ANALOG MIDI IN, OMNI IN, OMNI OUT	OUTPUT, ANALOG MIDI IN, OMNI IN, OMNI OUT, PHONES x 2	
	Others	LAN, USB (1 x TO HOST, 2 x TO DEVICE)		
Pitch Control	Set at A=440 Hz, tunable -50 to +50 cents in 1 cent increments			
Piano Tone	Type	—	Advanced Wave Memory 2 (AWM2)	
	Polyphony	—	32 notes (max.)	
	Voice	—	Piano (digital stereo sampling)	
	Reverb Type	—	Room, Hall1, Hall2 (depth controllable)	
Ensemble Tone	Type	Advanced Wave Memory 2 (AWM2)		
	Polyphony	32 notes (max.)		
	Ensemble Parts	16 parts		
	Voice Module Modes	XG, GM		
	Normal Voices	676 voices (480 voices can be used for playing)		
Drum Voices	21 kits (11 kits can be used for playing)			
Power Source	Local AC current, 120 V, 60 Hz			
Supplied Accessories	Control unit (1), control unit suspension bracket (1), monitor speaker (1), remote control (1), sample PianoSoft CD software (2), operation manual (1), PianoSoft CD song list (1), Music book "50 greats for the piano" (1)	Control unit (1), control unit suspension bracket (1), monitor speaker (2), remote control (1), sample PianoSoft CD software (2), operation manual (1), PianoSoft CD song list (1), music book "50 greats for the piano" (1)	Control unit (1), control unit suspension bracket (1), monitor speaker (1), stereo headphone (1), sample PianoSoft CD software (2), operation manual (1), PianoSoft CD song list (1), music book "50 greats for the piano" (1)	Control unit (1), control unit suspension bracket (1), monitor speaker (2), remote control (1), stereo headphone (1), sample PianoSoft CD software (2), operation manual (1), PianoSoft CD song list (1), music book "50 greats for the piano" (1)

Caractéristiques

Modèle	DGB1KE3 Classic	DGB1KE3	DGC1E3S/DGC2E3S/ DC1XE3S/DC2XE3S	DC3XE3PRO/DC5XE3PRO/ DC6XE3PRO/DC7XE3PRO
Système de SILENT Piano™	—		Manche de marteau à moteur (contrôle du changement)	
Système de détecteurs	Détecteurs de touche	Système obturateur de détection à fibre optique sans contact/échelle chromatique pour 88 touches (détecte la position de touche, la vélocité de touche et la vitesse de retour de touche)		
	Détecteurs de marteau	—	Système obturateur de détection à fibre optique sans contact	Système obturateur de détection à fibre optique/gamme de gris sans contact
	Détecteurs de pédale	Pédale forte: Système de détection de position optique sans contact	Pédales forte et douce: Système de détection de position optique sans contact Pédale sostenuto: Système de détection activée/désactivée optique	Pédales forte et douce: Système de détection de position optique numérique sans contact Pédale sostenuto: Système de détection activée/désactivée optique
Système de commande	Touches	Système d'entraînement à servocommande DSP (solénoïdes servocommandés)		Système d'entraînement à servocommande DSP (solénoïdes à servocommande grande puissance avec capteur magnétique ultrasensible)
	Pédales	—	Système d'entraînement à servocommande DSP (solénoïdes servocommandés)	
	Pédale forte	Système d'entraînement à servocommande DSP (solénoïdes servocommandés)	—	
Mouvement de pédale automatique	—	oui		
Stockage de données	Mémoire interne	128 Mo		
Médias amovibles	Disque compact	CD audio (CD-DA), CD de données (ISO 9660 Level1-compatible)		
	Mémoire Flash USB	Format FAT16 ou FAT32 (Yamaha ne garantit pas le fonctionnement des mémoires flash USB vendus dans le commerce.)		
	Disque dur USB	Format FAT32 (Yamaha ne garantit pas le fonctionnement des disques durs USB vendus dans le commerce.)		
Format de fichier	Format Standard MIDI File (SMF) 0, Format Standard MIDI File (SMF) 1, Format E-SEQ			
Format de chanson	PianoSoft Solo™, PianoSoft+Plus™, PianoSoft+PlusAudio™, Smart PianoSoft™, SmartKey™ (CueTIME™)			
Unité de commande	Lecteur	CD (lecture seulement)		
	Dimensions (L x H x P)	292 x 49 x 216 mm (11-1/2" x 1-15/16" x 8-1/2")		
	Poids	2.7 kg (5.95 lb)		
Haut-parleur de contrôle	Puissance de sortie nominale	20 W avec commandes de tonalité et de volume	20 W x 2 avec commandes de tonalité et de volume	
	Pilotes	Woofer de 10 cm (3-15/16"), tweeter de 2,2 cm (7/8")	Woofer de 10 cm (3-15/16") x 2, tweeter de 2,2 cm (7/8") x 2	
	Dimensions (L x H x P)	144 x 236 x 167 mm (5-11/16" x 9-5/16" x 6-9/16")	144 x 236 x 167 mm (5-11/16" x 9-5/16" x 6-9/16") x 2	
	Poids	4.4 kg (9.70 lb)	4.4 kg (9.70 lb) x 2	
Connecteurs	MIDI	MIDI IN, MIDI OUT		
	Audio	OUTPUT, ANALOG MIDI IN, OMNI IN, OMNI OUT	OUTPUT, ANALOG MIDI IN, OMNI IN, OMNI OUT, PHONES x 2	
	Autres	LAN, USB (1 x TO HOST, 2 x TO DEVICE)		
Commande de hauteur de son	Réglé à A=440 Hz, accordable -50 à +50 cents par incréments de 1 cent			
Tonalité piano	Type	—	Advanced Wave Memory 2 (AWM2)	
	Polyphonie	—	32 notes (maxi.)	
	Voix	—	Piano (échantillonnage stéréo numérique)	
	Type de réverbération	—	Room, Hall1, Hall2 (profondeur contrôlable)	
Tonalité d'ensemble	Type	Advanced Wave Memory 2 (AWM2)		
	Polyphonie	32 notes (maxi.)		
	Parties d'ensemble	16 Parties		
	Modes de module de voix	XG, GM		
	Voix normales	676 voix (480 voix peuvent être utilisées pour jouer)		
Voix de batterie	21 kits (11 ensembles peuvent être utilisés pour jouer)			
Source d'alimentation électrique	Courant alternatif local, 120V, 60 Hz			
Accessoires fournis	Unité de commande (1), support de suspension d'unité de commande (1), haut-parleur de contrôle (1), télécommande (1), CD de logiciel PianoSoft échantillon (2), manuel de l'utilisateur (1), liste de chansons PianoSoft sur CD (1), recueil de partitions « 50 greats for the piano » (1)	Unité de commande (1), support de suspension d'unité de commande (1), haut-parleur de contrôle (2), télécommande (1), CD de logiciel PianoSoft échantillon (2), manuel de l'utilisateur (1), liste de chansons PianoSoft sur CD (1), recueil de partitions « 50 greats for the piano » (1)	Unité de commande (1), support de suspension d'unité de commande (1), haut-parleur de contrôle (1), stéréo headphone (1), sample PianoSoft CD software (2), operation manual (1), PianoSoft CD song list (1), music book "50 greats for the piano" (1)	Unité de commande (1), support de suspension d'unité de commande (1), haut-parleur de contrôle (2), télécommande (1), CD de logiciel PianoSoft échantillon (2), manuel de l'utilisateur (1), liste de chansons PianoSoft sur CD (1), recueil de partitions « 50 greats for the piano » (1)

Specifications

General

Model		DUIE3	DYUS1E3
Sensor System	Key Sensors	Non-contact optical fiber/grayscale shutter sensing system for 88 keys (senses the key position, keying velocity, and key releasing velocity)	
	Pedal Sensors	Damper and shift/soft pedals: Non-contact optical position-sensing system	
Drive System	Keys	DSP servo drive system (servo-controlled solenoids)	
	Pedals	DSP servo drive system (servo-controlled solenoids)	
Data Storage	Internal Memory	128 MB	
Removable Media	Compact Disc	Audio CD (CD-DA-compliant), Data CD (ISO 9660 Level 1-compliant)	
	USB Flash Memory	FAT16 or FAT32 format. (Yamaha does not assure the operation of commercially available USB flash memory.)	
	USB Hard Disk	FAT32 format. (Yamaha does not assure the operation of commercially available USB hard disks.)	
File Format		Standard MIDI File (SMF) format 0, Standard MIDI File (SMF) format 1, E-SEQ	
Song Format		PianoSoft Solo™, PianoSoft+Plus™, PianoSoft+PlusAudio™, Smart PianoSoft™, SmartKey™ (CueTIME™)	
Control Unit	Drive	CD (read only)	
	Dimensions (W x H x D)	292 x 49 x 216 mm (11-1/2" x 1-15/16" x 8-1/2")	
	Weight	2.7 kg (5.95 lb)	
Monitor Speaker	Rated Power Output	20 W x 2 with tone and volume controls	
	Drivers	10 cm (3-15/16") woofer x 2, 2.2 cm (7/8") tweeter x 2	
	Dimensions (W x H x D)	144 x 236 x 167 mm (5-11/16" x 9-5/16" x 6-9/16")	
	Weight	4.4 kg (9.70 lb)	
Connectors	MIDI	MIDI IN, MIDI OUT	
	Audio	OUTPUT, ANALOG MIDI IN, OMNI IN, OMNI OUT	
	Others	LAN, USB (1 x TO HOST, 2 x TO DEVICE)	
Pitch Control		Set at A=440 Hz, tunable -50 to +50 cents in 1 cent increments	
Ensemble Tone	Type	Advanced Wave Memory 2 (AWM2)	
	Polyphony	32 notes (max.)	
	Ensemble Parts	16 parts	
	Normal Voices	676 (480 voices can be used for playing)	
	Drum Voices	21 (11 kits can be used for playing)	
Power Source		Local AC current, 120 V, 60 Hz	
Supplied Accessories		Control unit (1), remote control (1), battery for remote control (2), sample PianoSoft™ CD software (2), quick reference (1), operation manual (1), PianoSoft™ CD song list (1), music book "50 greats for the piano" (1)	
Optional Accessory		USB floppy disk drive (UD-FD01)	

Functions & Controls

Playback Functions		USB floppy disk drive (optional UD-FD01)
Playback Functions	Media Select	Internal memory, CD, USB media, floppy disk (floppy disk is optional)
	Song Select	Cursor buttons (control unit), cursor buttons/numeric section (remote control)
	Basic Functions	Play, stop, pause
	Song Search	Reverse/forward w/sound (MIDI songs), reverse/forward w/o sound (audio songs), directly by time or measure.
	Repeat	ALL (all songs in current album), RPT (current song), RND (all songs in current album in random order), A-B
	Part Cancel	L (left), R (right), pedal
	Polyphony	16 notes (acoustic piano)
Playback Controls	Volume	11 levels (-10 to 0)
	Tempo	-50 to 50% in 1% increments
	Transposition	±24 semitones (2 octaves) in 1 semitone increments
	Balance (TG, Audio)	10 to 127
Recording Function	Piano Part Recording	L/R overwrite, split
Piano Playing Functions	XG Voices	Approx. 500 voices
Metronome	Range	30 to 400 beats per minute
	Time Signatures	1/4, 2/4, 3/4, 4/4, 5/4, 6/4, 7/4, 8/4, 9/4
	Volume	Controllable
Utility Functions	Balance (TG, Audio)	10 to 127
	Song	Copy, delete, rename, sort, add to playlist, type convert, time format convert, strip XP
	Album	Copy, delete, create, rename, sort, add to playlist
	Playlist	Create, delete, rename
	Floppy Disk*	Format
Update		Firmware update with media or via the Internet

Specifications are subject to change without prior notice.

* Possible with UD-FD01 optional floppy disk drive

Caractéristiques

Généralités

Modèle		DUIE3	DYUS1E3
Système de détecteur	Détecteurs de touche	Système de capteur à fibre optique sans contact / Obturateur achromatique sur les 88 touches (détecte la position, la vitesse et la vitesse de retour de la touche)	
	Détecteurs de pédale	Pédales forte et tonale/ douce: Système de détection optique sans contact décelant la position de la pédale	
Système de commande	Touches	Système d'entraînement à servocommande DSP (solénoïdes servocommandés)	
	Pédales	Système d'entraînement à servocommande DSP (solénoïdes servocommandés)	
Stockage de données	Mémoire interne	128 Mo	
Medias amovibles	Disque compact	CD audio (CD-DA), CD de données (ISO 9660 Level 1-compatible)	
	Mémoire Flash USB	Format FAT16 ou FAT32 Yamaha ne garantit pas le fonctionnement des mémoires flash USB vendus dans le commerce.	
	Disque dur USB	Format FAT32 Yamaha ne garantit pas le fonctionnement des disques durs USB vendus dans le commerce.	
Format de fichier		Format Standard MIDI File (SMF) 0, Format Standard MIDI File (SMF) 1, Format E-SEQ	
Song Format		PianoSoft Solo™, PianoSoft+Plus™, PianoSoft+PlusAudio™, Smart PianoSoft™, SmartKey™ (CueTIME™)	
Unité de commande	Lecteur	CD (lecture seulement)	
	Dimensions (W*H*D)	292 x 49 x 216 mm (11-1/2" x 1-15/16" x 8-1/2")	
	Poids	2.7 kg (5.95 lb)	
Haut-parleur de contrôle	Puissance de sortie nominale	20 W x 2 avec commandes de tonalité et de volume	
	Pilotes	Woofer de 10 cm (3-15/16") x 2, tweeter de 2.2 cm (7/8") x 2	
	Dimensions (W*H*D)	144 x 236 x 167 mm (5-11/16" x 9-5/16" x 6-9/16")	
Connecteurs	Poids	4.4 kg (9.70 lb)	
	MIDI	MIDI IN, MIDI OUT	
	Audio	OUTPUT, ANALOG MIDI IN, OMNI IN, OMNI OUT	
	Autres	LAN, USB (1 x TO HOST, 2 x TO DEVICE)	
Commande de hauteur de son		Réglé à A=440 Hz, accordable -50 à +50 cents par incréments de 1 cent	
Tonalité d'ensemble	Type	Advanced Wave Memory 2 (AWM2)	
	Polyphonie	32 notes (maxi.)	
	Parties d'ensemble	16 Parties	
	Voix normales	676 voix (480 voix peuvent être utilisées pour jouer)	
	Percussions	21 (11 ensembles peuvent être utilisés pour jouer)	
Source d'alimentation électrique		Courant alternatif local, 120V, 60 Hz	
Accessoires fournis		Unité de commande (1), télécommande (1), piles de télécommande (2), CD de logiciel PianoSoft™ échantillon (2), référence rapide (1), manuel d'utilisation (1), liste de chansons PianoSoft™ sur CD (1), recueil de partitions « 50 greats for the Piano » (1)	
Accessoires optionnels		Lecteur de disquette USB (UD-FD01)	

Fonctions et commandes

Fonctions de lecture		USB floppy disk drive (Optionnel UD-FD01)
Fonctions de lecture	Type de média	Mémoire interne, CD, tout média USB, disquette (le lecteur de disquette est optionnel)
	Sélection des morceaux	Sélecteurs (unité de commande), sélecteur/section numérique (télécommande)
	Fonctions de base	Lecture, arrêt, pause
	Recherche de morceaux	Avance et retour rapide avec son (morceaux MIDI), Avance et retour rapide sans son (morceaux audio), directement par temps ou mesure
	Répétition	ALL (tous les morceaux de l'album en cours), RPT (morceau en cours), RND (tous les morceaux de l'album en cours en ordre aléatoire), A-B
	Annulation partielle	L (main gauche), R (main droite), Pédale
	Polyphonie	16 notes (piano acoustique)
Commandes de lecture	Volume	11 niveaux (de -10 à 0)
	Tempo	-50 to 50% par incréments de 1%
	Transposition	±24 demi-tons (2 octaves) par tranches d'un demi-ton
	Balance (TG, Audio)	10 à 127
Fonction d'enregistrement	Enregistrement du jeu	Ecrasement main gauche/main droite, partage
Fonction piano	Sonorité XG	Approx. 500 sonorités
Métronome	Tempo	30 à 400 BPM
	Type de mesure	1/4, 2/4, 3/4, 4/4, 5/4, 6/4, 7/4, 8/4, 9/4
	Volume	Réglable
Fonctions d'édition	Balance (TG, Audio)	10 to 127
	Morceaux	Copier, effacer, renommer, trier, ajouter à la liste d'écoute, convertir le type, convertir le format de durée, strip XP
	Album	Copier, effacer, renommer, trier, ajouter à la liste d'écoute.
	Sélection musicale	Créer, effacer, renommer
	Disquette*	Formatage
Mise à jour		Mise à jour de microprogrammation avec le support ou par Internet

Les caractéristiques peuvent faire l'objet de modification sans préavis.

* Possible pour le lecteur de disquettes optionnel UD-FD01 .



S I N C E 1 8 8 7

YAMAHA CORPORATION
P.O. Box 1, Hamamatsu, 430-8650 Japan
— *YAMAHA Website* —
<http://www.yamaha.com/>



EC98J1099



JQA 1549



CERT NO:ID03/0124
PT YAMAHA INDONESIA



CERT NO:CH02/0409
PT YAMAHA INDONESIA

P325EF



P 1 0 0 2 6 1 2 6

DKV CATALOG GENERAL (N.A 2013)
23.5X311B Printed in Japan