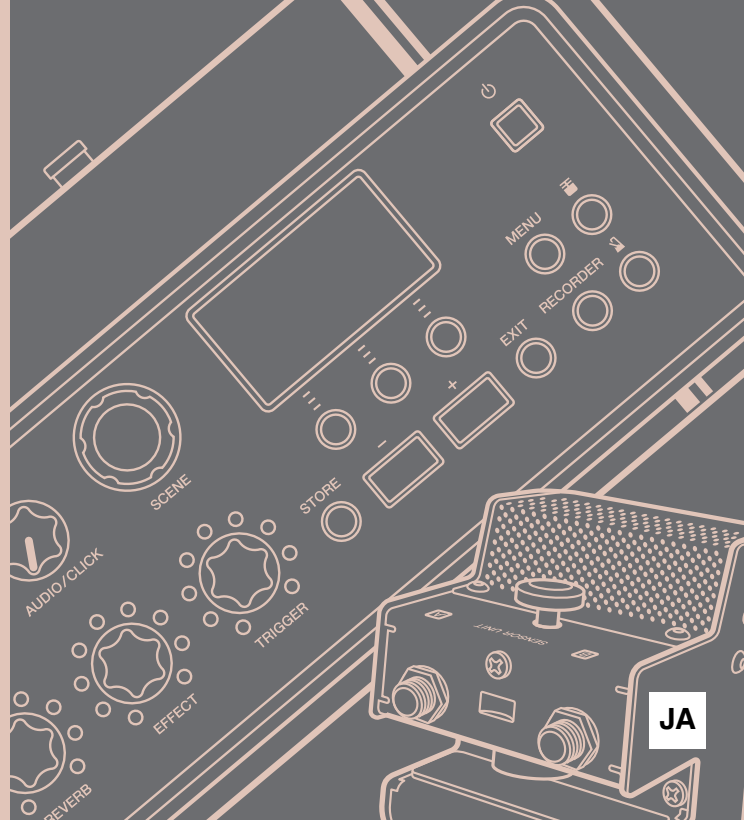




エレクトロニックアコースティック  
ドラムモジュール

# EAD10

データリスト



## 目次

---

プリセットシーン.....	2
インスト.....	3
ボイス.....	5
エフェクト.....	7
リバーブ.....	7
マイク音のエフェクト.....	7
トリガー音色のエフェクト.....	7
MIDI 資料.....	8
MIDI データフォーマット.....	8
MIDI インプリメンテーションチャート.....	9

# プリセットシーン

No.	名前	解説		
1	Arena	壮大なアリーナで演奏しているかのような響きが楽しめるシーンです。		
2	Psyche	バスドラムやスネアドラムにエレクトリックなトリガー音色が割り当てられたシーンです。		
3	DynaPhaser	叩く強さによってフェーザーの効果が大きく変わるシーンです。	(*1)	
4	Dance 8	バスドラムやスネアドラムに割り当てられたトリガー音色が、往年のダンス/ヒップホップ音楽を彷彿させるシーンです。		
5	ReversGate	ゲートリバーブの逆再生のエフェクトが掛かったシーンです。		
6	8th Note	テンポに同期して、ディレイのエフェクトが8分音符で付加されるシーンです。少ない音数の演奏でも面白い効果が得られます。		
7	Flanger	フランジャーのエフェクトが掛かったシーンです。通常演奏にもフィルインにも効果的です。		
8	Dirty	ディストーションのエフェクトが掛かっていて、ローファイなサウンドが得られます。	(*1)	
9	Fat Splat	激しいモジュレーションのエフェクトが掛かり、ドラム音が“Splat”（バシャバシャ）と聞こえるシーンです。		
10	It's 1985	1980年代に流行した、ゲートリバーブの掛かったドラム音を再現したシーンです。		
11	Compressor	コンプレッサーのエフェクトが掛かったシーンです。マイク入力の音のツブが揃い、迫力が出ます。	(*1)	
12	Studio Rev	スタジオの響きをシミュレートしたシーンです。		
13	Room Rev	アンビエンスがある部屋の響きをシミュレートしたシーンです。		
14	BPM Shuffle	テンポに同期して、ディレイのエフェクトが3連符で付加されるシーンです。		
15	Stage Rev	ステージの響きをシミュレートしたシーンです。		
16	BPM Dot8th	テンポに同期して、ディレイのエフェクトが付点8分音符で付加されるシーンです。		
17	EarlyRefRv	リバーブの初期反射音のみが付加されるシーンです。		
18	PlateRevrb	プレートリバーブの響きをシミュレートしたシーンです。		
19	Heavy Rock	重めのトリガー音色がバスドラムに割り当てられたシーンです。ロックの演奏に適します。		
20	Solid Rock	締まったトリガー音色がバスドラムに割り当てられたシーンです。ロックの演奏に適します。		
21	BoomRocker	緩めのチューニングのトリガー音色がバスドラムに割り当てられたシーンです。		
22	Metal Kick	鋭いアタックを持つトリガー音色がバスドラムに割り当てられたシーンです。メタルの演奏に適します。		
23	SpeedMetal	連打してもアタックが埋もれないトリガー音色がバスドラムに割り当てられたシーンです。メタルの演奏に適します。		
24	JingleKick	バスドラムに、パーカッションのトリガー音色が割り当てられたシーンです。		
25	Big Gated	往年のドラムゲートリバーブを再現したシーンです。		
26	Calf Heads	カーフヘッドをシミュレートしたトリガー音色が割り当てられたシーンです。		(*2)
27	Oil Drums	コンプレッサーが掛かったうえ、ドラム缶を叩いたような音がトリガー音色から得られるシーンです。	(*1)	(*2)
28	Vintage	1960年代の大口径ビンテージドラムのような音がトリガー音色から得られるシーンです。		(*2)
29	Motor City	往年のソウルミュージックで使われたドラム音をシミュレートしたシーンです。	(*1)	(*2)
30	Rockabilly	ディストーションとショートディレイのエフェクトが掛かったシーンです。		(*2)
31	Bop Kick	低めのピッチのトリガー音色がバスドラムに割り当てられたシーンです。古めかしい雰囲気得られます。		(*2)
32	Hiphop	ヒップホップの演奏に適するシーンです。		
33	Low Rider	伸びる低音がバスドラムのトリガー音色に割り当てられたシーンです。		
34	BreakBeats	ブレイクビーツの演奏に適するシーンです。		
35	Jungle	ジャングルの演奏に適するシーンです。		
36	Plus T9	往年のリズムマシン音がトリガー音色で鳴るシーンです。		
37	BrassSwirl	パワフルなダンス系のトリガー音色が割り当てられていて、広がり感があるシーンです。		
38	Weapon X	エレクトリックなトリガー音色が割り当てられています。EDMの演奏に適します。		
39	Elect Dub	ダブステップの演奏に適するトリガー音色が割り当てられています。		
40	Club Beats	クラブ系のトリガー音色が割り当てられている、タイトなシーンです。		
41	Dubstep	個性的なトリガー音色が割り当てられていて、アタック感が強調されるシーンです。		
42	NoiZ	ノイズ系のトリガー音色が割り当てられているシーンです。		
43	Vinyl Loop	レコードノイズがトリガー音色に割り当てられたシーンです。	(*1)	
44	Cyclone	フェーザーのエフェクトが掛かったシーンです。		
45	Space Toms	叩く強さによってフランジャーの効果が大きく変わるシーンです。タムを叩くと、特に効果的です。	(*1)	
46	WowWow	叩く強さによってフィルターのカットオフが大きく変わるシーンです。		
47	Whistler	叩く強さによってリングモジュレーターの効果が大きく変わるシーンです。		
48	BusySignal	リングモジュレーターのエフェクトが掛かったシーンです。		
49	Mars Dance	オートワウのエフェクトが掛かったシーンです。		
50	220 Volts	タッチワウのエフェクトが掛かったシーンです。	(*1)	

(\*1) ステージ演奏時など、モニタースピーカーの近くで本機をお使いの場合、ハウリング音が出やすいのでご注意ください。(増幅度の高いマイクエフェクトを使用しているため)

(\*2) 録音した自分の演奏を再生したときに、マイクエフェクトやトリガー音色の効果がより分かりやすく聞こえるシーンです。

# インスト

No.	Kick	Snare1	Snare2	Tom	Cymbal	Perc	Effect
0	No Assign	No Assign	No Assign	No Assign	No Assign	No Assign	No Assign
1	MapleC 22	MapleCustm	HipHop 1	MapleC H	Bright 18	Conga H SW	ElecPerc 1
2	OakC 22-1	OakCustom	HipHop 2	MapleC M	Dark 18	Conga L SW	ElecPerc 2
3	OakC 22-2	BirchCustm	HipHop 3	MapleC L	Bright 20	Bongo H SW	ElecPerc 3
4	BirchC 22	BeechCustm	HipHop 4	OakC H	Dark 20	Bongo L SW	ElecPerc 4
5	BeechC 22	Rock	HipHop 5	OakC M	China 19	Timbales H	ElecPerc 5
6	Rock	Metal	HipHop 6	OakC L	China 17	Timbales L	ElecPerc 6
7	Metal	HardRock	HipHop 7	BirchC H	Splash 1	Surdo SW	ElecPerc 7
8	HardRock	Vintage70s	HipHop 8	BirchC M	Splash 2	PndeiroOp	ElecPerc 8
9	Vtg70s 24	Vintage50s	HipHop 9	BirchC L	Trash	PndeiroTap	ElecPerc 9
10	Vtg70s24Mt	Funk	HipHop 10	BeechC H	RX11 Crash	PndeiroShk	ElecPerc10
11	Vtg50s 22	Deep Oak	HipHop 11	BeechC M	RX5 Crash	PndeiroSld	ElecPerc11
12	Vtg50s22Mt	Jazz	HipHop 12	BeechC L	RX Ride	Tambarin 1	ElecPerc12
13	Jazz	Deep Brush	HipHop 13	Rock H	T8 Crash	Tambarin 2	ElecPerc13
14	RX11	RX11-1	HipHop 14	Rock M	T9 Crash	Cowbell1SW	ElecPerc14
15	RX5	RX11-2	HipHop 15	Rock L	T8 Ride	Cowbell 2	ElecPerc15
16	T8-1	RX5	HipHop 16	Metal H	T9 Ride	Cowbell 3	ElecPerc16
17	T8-2	T8-1	HipHop 17	Metal M	MG Ride	Claves	ElecPerc17
18	T8-3	T8-2	Hip 1	Metal L	SynCrash 1	Maracas	ElecPerc18
19	T8 Down	T8-3	Hip 2	HardRock H	SynCrash 2	TriangleOp	ElecPerc19
20	T9-1	T8-4	Hip 3	HardRock M	ElecCym 1	TriangleMt	ElecPerc20
21	T9-2	T8-5	Hip Gate	HardRock L	ElecCym 2	GuiroShort	ElecPerc21
22	T9-3	T9-1	Break	Vintg70s H	ElecCym 3	GuiroLong	ElecPerc22
23	T9 Hard 1	T9-2	Break Dist	Vintg70s M	ElecCym 4	Agogo H	ElecPerc23
24	T9 Hard 2	T9-3	BreakHeavy	Vintg70s L	ElecCym 5	Agogo L	ElecPerc24
25	T9 Hard 3	T9-4	Break Roll	Vintg50s H	ElecCym 6	WoodBlockH	An Cowbell
26	T9 Hard 4	T9-5	DNB 1	Vintg50s M	ElecCym 7	WoodBlockL	An Claves
27	Sm	T9 Gate	DNB 2	Vintg50s L	ElecCym 8	Shaker 1	An Shaker
28	AnSm	Sm	DNB 3	Jazz H	ElecRide 1	Shaker 2	ElcClaves1
29	AnCR	AnSm	DNB 4	Jazz M	ElecRide 2	Caxixi Hit	ElcClaves2
30	ElecComp 1	Synth	Human 1	Jazz L	ElecRide 3	Whistle S	ElecShaker
31	ElecComp 2	Analog	Human 2	Brush H	ElecRide 4	Whistle L	HiQ
32	ElecComp 3	MG Snare	Jungle 1	Brush M	HipHopCr 1	Djambe Lo	Zap
33	Trance PWR	TrancePWR1	Jungle 2	Brush L	HipHopCr 2	Djambe Op	NLZap
34	Gate 1	TrancePWR2	Jungle 3	Marching H	HipHopCr 3	Djambe Slp	SynPerc
35	Gate 2	Gate 1	Jungle FX	Marching M	HipHopCr 4	Djambe Mt	ClickDelay
36	FX Gate	Gate 2	FX 1	Marching L	HipHopCr 5	Cajion Lo	An Clap
37	Electric 1	Gate 3	FX 2	RX5 H	HipHopRd	Cajion Ft	T9 Clap
38	Electric 2	Gate 4	FX 3	RX5 M	Lo-Fi Cym	Cajion Slp	HandClap
39	Electric 3	Gate 5	FX 4	RX5 L	NoiseCym 1	Cajion Mt	HHopClap 1
40	Electric 4	Gate 6	Clap Ana	T8-1 H	NoiseCym 2	TalkDr Op	HHopClap 2
41	Electric 5	Gate 7	Dist	T8-1 M	NoiseCym 3	PotDrum Op	HHopClap 3
42	Electric 6	Gate 8	Cut	T8-1 L	RevCym 1	Dundun Op	HHopClap 4
43	Electric 7	Electro 1	SnAssist 1	T8-2 H	RevCym 2	Dundun Cl	HHopClap 5
44	Electric 8	Electro 2	SnAssist 2	T8-2 M	Vo China	Darbuka Op	HHopClap 6
45	Electric 9	Electro 3	SnAssist 3	T8-2 L	Vo Ride	Darbuka Sl	HHopClap 7
46	Electric10	Electro 4	SnAssist 4	T9 H	HH14-1	Darbuka Mt	HHopClap 8
47	Electric11	Electro 5	SnAssist 5	T9 M	HH14-2	Sanganb Op	HHopClap 9
48	Electric12	Electro 6	SnAssist 6	T9 L	HH RX11	Kenkeni Op	HHopClap10
49	ElecFX 1	Electro 7	SnAssist 7	Sm H	HH RX5	AfricanBIH	HHopClap11
50	ElecFX 2	Electro 8	SnAssist 8	Sm M	HH T8	AfricanBIL	HHopClap12
51	ElecGate	Electro 9	SnAssist 9	Sm L	HH T9	Tombak Op	HHopSnap 1
52	ElecClick	Electro 10	SnAssist10	Synth H	HH EI1	Daf Open	HHopSnap 2
53	ElecPower1	Electro 11	SnAssist11	Synth M	HH EI2	Daf Slap	HHopSnap 3
54	ElecPower2	Electro 12	SnAssist12	Synth L	HH EI3	Daf Mute	HipHop FX
55	R&B 1	Electro 13		Big H	HH R&B1	Riq Open	XfdSnare 1
56	R&B 2	Electro 14		Big M	HH R&B2	Riq Slap	XfdSnare 2
57	R&B 3	Electro 15		Big L	HH R&B3	Riq Shake	XfdSnare 3
58	R&B 4	Electro 16		Gate 1 H	HH HipHop1	Riq Hit	MG Kick 1
59	R&B 5	Electro 17		Gate 1 M	HH HipHop2	Sagat Op	MG Kick 2
60	HipHop 1	Electro 18		Gate 1 L	HH DNB	Sagat Cl	MG Kick 3
61	HipHop 2	Electro 19		Gate 2 H	Machine 1	Sagat SW	MG Kick 4
62	HipHop 3	Electro 20		Gate 2 M	Machine 2	Tabla Na	MG Kick 5
63	HipHop 4	Electro 21		Gate 2 L	Machine 3	Bayan Ge	MG Kick 6
64	HipHop 5	Electro 22		Gate 3 H	Machine 4	Dhol RH Op	MG Snare 1
65	HipHop 6	R&B 1		Gate 3 M	Analog 1	Dhol RH Cl	MG Snare 2

No.	Kick	Snare1	Snare2	Tom	Cymbal	Perc	Effect
66	HipHop 7	R&B 2		Gate 3 L	Analog 2	Dhol LH Op	MG FX 1
67	HipHop 8	R&B 3		Noise H	Analog 3	Dhol LH Cl	MG FX 2
68	HipHop 9	Garage H		Noise M	Analog 4	KanjiraHit	Synth 1
69	HipHop 10	Garage L		Noise L	Analog 5	KanjiraSlp	Synth 2
70	HipHop 11	FM		Electric 1	FX HiHat	KanjiraShk	Synth 3
71	HipHop 12	Syn		Electric 2		ZangGu	Vo Kick
72	HipHop 13	Clappy		Electric 3		ZangGu Rim	Vo Snare
73	HipHop 14	Timber		Amb Tom		BianGu	Vo SnOp
74	HipHop 15	Wood		DNB H		BianGu Rim	Vo SnCIR
75	HipHop 16	Hammer		DNB M		BianGuHand	Vo Tom H
76	HipHop 17	Lo-Fi		DNB L		TangGu	Vo Tom M
77	HipHop 18	Rim SE				TangGu Rim	Vo Tom L
78	HipHop 19					PaiGu 1	Vo HH Op
79	HipHop 20					PaiGu 2	Vo HH OpE
80	HipHop 21					PaiGu 3	Vo HH Cl
81	Hip Deep					XiaoBo Opn	Vo HH ClE
82	Break 1					XiaoBo Cls	Vo HH Ft
83	Break 2					DaBo Opn	Vo HH Sp
84	Break Deep					DaBo Cls	Vo Ride
85	BreakHeavy					XiaoLuo	Vo China
86	Break Hard					ZhongLuo	Vo Cowbell
87	DNB 1					FengLuo	Vo Clap
88	DNB 2					ShangNao 1	Lazer 1
89	Human 1					ShangNao 2	Lazer 2
90	Human 2					Qing H	Noise 1
91	Blip 1					Qing L	Noise 2
92	Blip 2					Taiko Don	WhiteNoise
93	Jungle 1					Taiko Ka	Raspberry
94	Jungle 2					KoTaik1Ten	SE 1
95	Jungle 3					KoTaik1Tsu	SE 2
96	Dist 1					KoTaik2Ten	SE 3
97	Dist 2					KoTaik2Tsu	SE 4
98	Dist 3					TsuzumiPon	SE 5
99	Dist 4					TsuzumiBnd	SE 6
100	Dist 5					OokawaChon	SE 7
101	Dist RM					Temple Blk	SE 8
102	+HH					KontikiKon	Uh
103	Fx Hammer					Kontiki Ki	Hey
104	Zap Hard					Atari Kon	One
105	Zap Mid					Atari Chi	Two
106	Sustain					Ainote 1	Three
107	Tek Power					Ainote 2	Four
108	Hard Long					GranCasaOp	Clk 1 Acc
109	Ana Tight					Field Sn	Clk 1 4th
110	Ana Hard					FldSn OpRm	Clk 1 8th
111	Lo-Fi					FldSn CIRm	Clk 1 16th
112	ThickSkin					OrchSn	Clk 1 Trp
113	Slippery					OrchSnOpRm	Clk 2 Acc
114	KkAssist 1					OrchSnCIRm	Clk 2 Beat
115	KkAssist 2					OrTambHtOp	Clk 3 Acc
116	KkAssist 3					OrTambHtCl	Clk 3 Beat
117	KkAssist 4					OrTambHtSk	Clk 4 Acc
118	KkAssist 5					Castanet	Clk 4 Beat
119	KkAssist 6					Vibraslap	
120	KkAssist 7					SleighBel	
121	KkAssist 8					WindChime	
122	KkAssist 9					HandCym Op	
123	KkAssist10					HandCym Mt	
124	KkAssist11					FingrCymOp	
125	KkAssist12					RibonCrash	
126						Timpani	
127						Tamtam	

# ボイス

No.	Kick	Snare1	Snare2	Tom	Cymbal	Perc	Effect
0	No Assign	No Assign	No Assign	No Assign	No Assign	No Assign	No Assign
1	MapleC 22	MapleCustm	HipHop 1	MapleC H	Bright18	Conga H SW	ElecPerc 1
2	OakC 22-1	MapleCOpRm	HipHop 2	MapleC M	Bright18Eg	Conga L SW	ElecPerc 2
3	OakC 22-2	MapleCCIRm	HipHop 3	MapleC L	Bright18Cp	Bongo H SW	ElecPerc 3
4	BirchC 22	OakCustom	HipHop 4	OakC H	Dark 18	Bongo L SW	ElecPerc 4
5	BeechC 22	OakC OpRm	HipHop 5	OakC M	Dark 18 Eg	Timbales H	ElecPerc 5
6	Rock	OakC CIRm	HipHop 6	OakC L	Dark 18 Cp	Timbales L	ElecPerc 6
7	Metal	BirchCustm	HipHop 7	BirchC H	Bright20	Surdo SW	ElecPerc 7
8	HardRock	BirchCOpRm	HipHop 8	BirchC M	Bright20Eg	PndeiroOp	ElecPerc 8
9	Vtg70s 24	BirchCCIRm	HipHop 9	BirchC L	Bright20Cp	PndeiroTap	ElecPerc 9
10	Vtg70s24Mt	BeechCustm	HipHop 10	BeechC H	Dark 20	PndeiroShk	ElecPerc10
11	Vtg50s 22	BeechCOpRm	HipHop 11	BeechC M	Dark 20 Eg	PndeiroSld	ElecPerc11
12	Vtg50s22Mt	BeechCCIRm	HipHop 12	BeechC L	Dark 20 Cp	Tambarin 1	ElecPerc12
13	Jazz	Rock	HipHop 13	Rock H	China 19	Tambarin 2	ElecPerc13
14	RX11	Rock OpRm	HipHop 14	Rock M	China 17	Cowbell1SW	ElecPerc14
15	RX5	Rock CIRm	HipHop 15	Rock L	Splash 1	Cowbell 2	ElecPerc15
16	T8-1	Metal	HipHop 16	Metal H	Splash 2	Cowbell 3	ElecPerc16
17	T8-2	Metal OpRm	HipHop 17	Metal M	Trash	Claves	ElecPerc17
18	T8-3	Metal CIRm	HipHopRim1	Metal L	RX11 Crash	Maracas	ElecPerc18
19	T8 Down	HardRock	HipHopRim2	HardRock H	RX5 Crash	TriangleOp	ElecPerc19
20	T9-1	HRock OpRm	HipHopRim3	HardRock M	RX11 Ride	TriangleMt	ElecPerc20
21	T9-2	HRock CIRm	HipHopRim4	HardRock L	RX5 RdEg	GuiroShort	ElecPerc21
22	T9-3	Vintage70s	HipHopRim5	Vintg70s H	RX5 RdCp	GuiroLong	ElecPerc22
23	T9 Hard 1	Vtg70sOpRm	HipHopRim6	Vintg70s M	T8 Crash	Agogo H	ElecPerc23
24	T9 Hard 2	Vtg70sCIRm	Hip 1	Vintg70s L	T9 Crash	Agogo L	ElecPerc24
25	T9 Hard 3	Vintage50s	Hip 2	Vintg50s H	T8 Ride	WoodBlockH	An Cowbell
26	T9 Hard 4	Vtg50sOpRm	Hip 3	Vintg50s M	T9 Ride	WoodBlockL	An Claves
27	Sm	Vtg50sCIRm	Hip Gate	Vintg50s L	SynCrash 1	Shaker 1	An Shaker
28	AnSm	Funk	Hip Rim1	Jazz H	SynCrash 2	Shaker 2	ElcClaves1
29	AnCR	Funk OpRim	Hip Rim2	Jazz M	ElecCym 1	Caxixi Hit	ElcClaves2
30	ElecComp 1	Funk CIRim	Hip Rim3	Jazz L	ElecCym 2	Whistle S	ElecShaker
31	ElecComp 2	Deep Oak	Hip Rim4	Brush H	ElecCym 3	Whistle L	HiQ
32	ElecComp 3	DpOak OpRm	Hip Rim5	Brush M	ElecCym 4	Djambe Lo	Zap
33	Trance PWR	DpOak CIRm	Break 1	Brush L	ElecCym 5	Djambe Op	NLZap
34	Gate 1	Jazz	Break 2	Marching H	ElecCym 6	Djambe Slp	SynPerc
35	Gate 2	Jazz OpRim	Break Rim	Marching M	ElecCym 7	Djambe Mt	ClickDelay
36	FX Gate	Jazz CIRim	Break Dist	Marching L	ElecCym 8	Cajion Lo	An Clap
37	Electric 1	Brush	BreakHeavy	RX5 H	ElecRide 1	Cajion Ft	T9 Clap
38	Electric 2	Brush OpRm	Break Roll	RX5 M	ElecRd 1Eg	Cajion Slp	HandClap
39	Electric 3	Amb Rim	DNB 1	RX5 L	ElecRd 1Cp	Cajion Mt	HHopClap 1
40	Electric 4	RX11-1	DNB 2	T8-1 H	ElecRd 2Cp	TalkDr Op	HHopClap 2
41	Electric 5	RX11-2	DNB 3	T8-1 M	ElecRide 3	PotDrum Op	HHopClap 3
42	Electric 6	RX11-3	DNB 4	T8-1 L	ElecRide 4	Dundun Op	HHopClap 4
43	Electric 7	RX11-4	Human 1	T8-2 H	HipHopCr 1	Dundun Cl	HHopClap 5
44	Electric 8	RX5-1	Human 2	T8-2 M	HipHopCr 2	Darbuka Op	HHopClap 6
45	Electric 9	RX5-2	Jungle 1	T8-2 L	HipHopCr 3	Darbuka Sl	HHopClap 7
46	Electric10	RX11 Rim	Jungle 2	T9 H	HipHopCr 4	Darbuka Mt	HHopClap 8
47	Electric11	RX5 Rim	Jungle 3	T9 M	HipHopCr 5	Sanganb Op	HHopClap 9
48	Electric12	T8-1	Jungle FX	T9 L	HipHopRd	Kenkeni Op	HHopClap10
49	ElecFX 1	T8-2	FX 1	Sm H	HipHopRdCp	AfricanBIH	HHopClap11
50	ElecFX 2	T8-3	FX 2	Sm M	Lo-Fi Cym	AfricanBIL	HHopClap12
51	ElecGate	T8-4	FX 3	Sm L	NoiseCym 1	Tombak Op	HHopSnap 1
52	ElecClick	T8-5	FX 4	Synth H	NoiseCym 2	Daf Open	HHopSnap 2
53	ElecPower1	T9-1	Clap Ana	Synth M	NoiseCym 3	Daf Slap	HHopSnap 3
54	ElecPower2	T9-2	Dist	Synth L	RevCym 1	Daf Mute	HipHop FX
55	R&B 1	T9-3	Cut	Big H	RevCym 2	Riq Open	XfdSnare 1
56	R&B 2	T9-4	SnAssist 1	Big M	HH14-1Op	Riq Slap	XfdSnare 2
57	R&B 3	T9-5	SnAssist 2	Big L	HH14-1OpEg	Riq Shake	XfdSnare 3
58	R&B 4	T8 Rim	SnAssist 3	Gate 1 H	HH14-1OpCp	Riq Hit	MG Kick 1
59	R&B 5	T9 Rim	SnAssist 4	Gate 1 M	HH14-1Cl	Sagat Op	MG Kick 2
60	HipHop 1	T9 Gate	SnAssist 5	Gate 1 L	HH14-1ClEg	Sagat Cl	MG Kick 3
61	HipHop 2	Sm	SnAssist 6	Gate 2 H	HH14-1ClCp	Sagat SW	MG Kick 4
62	HipHop 3	AnSm	SnAssist 7	Gate 2 M	HH14-1Ft	Tabla Na	MG Kick 5
63	HipHop 4	AnSm Rim	SnAssist 8	Gate 2 L	HH14-1Sp	Bayan Ge	MG Kick 6
64	HipHop 5	Synth	SnAssist 9	Gate 3 H	HH14-2Op	Dhol RH Op	MG Snare 1
65	HipHop 6	Analog	SnAssist10	Gate 3 M	HH14-2OpEg	Dhol RH Cl	MG Snare 2

No.	Kick	Snare1	Snare2	Tom	Cymbal	Perc	Effect
66	HipHop 7	Analog Rim	SnAssist1 1	Gate 3 L	HH14-20pCp	Dhol LH Op	MG FX 1
67	HipHop 8	TrancePWR1	SnAssist12	Noise H	HH14-2CI	Dhol LH CI	MG FX 2
68	HipHop 9	TrancePWR2		Noise M	HH14-2CIEg	KanjiraHit	Synth 1
69	HipHop 10	Gate 1		Noise L	HH14-2CICp	KanjiraSlp	Synth 2
70	HipHop 11	Gate 2		Electric 1	HH14-2Ft	KanjiraShk	Synth 3
71	HipHop 12	Gate 3		Electric 2	HH14-2Sp	ZangGu	Vo Kick
72	HipHop 13	Gate 4		Electric 3	HH RX11 Op	ZangGu Rim	Vo Snare
73	HipHop 14	Gate 5		Amb Tom	HH RX5 Op	BianGu	Vo SnOp
74	HipHop 15	Gate 6		DNB H	HH RX11 CI	BianGu Rim	Vo SnCIR
75	HipHop 16	Gate 7		DNB M	HH RX5 CI	BianGuHand	Vo Tom H
76	HipHop 17	Gate 8		DNB L	HH T8 Op	TangGu	Vo Tom M
77	HipHop 18	Gate Rim			HH T8 CI	TangGu Rim	Vo Tom L
78	HipHop 19	Electro 1			HH T9 Op	PaiGu 1	Vo HH Op
79	HipHop 20	Electro 2			HH T9 CI	PaiGu 2	Vo HH OpE
80	HipHop 21	Electro 3			HH EI1Op	PaiGu 3	Vo HH CI
81	Hip Deep	Electro 4			HH EI1OpEg	XiaoBo Opn	Vo HH CIE
82	Break 1	Electro 5			HH EI1CI	XiaoBo Cls	Vo HH Ft
83	Break 2	Electro 6			HH EI1CIEg	DaBo Opn	Vo HH Sp
84	Break Deep	Electro 7			HH EI1Ft	DaBo Cls	Vo Ride
85	BreakHeavy	Electro 8			HH EI1Sp	XiaoLuo	Vo China
86	Break Hard	Electro 9			HH EI2Op	ZhongLuo	Vo Cowbell
87	DNB 1	Electro 10			HH EI2OpEg	FengLuo	Vo Clap
88	DNB 2	Electro 11			HH EI2CI	ShangNao 1	Lazer 1
89	Human 1	Electro 12			HH EI2CIEg	ShangNao 2	Lazer 2
90	Human 2	Electro 13			HH EI2Ft	Qing H	Noise 1
91	Blip 1	Electro 14			HH EI2Sp	Qing L	Noise 2
92	Blip 2	Electro 15			HH EI3Op	Taiko Don	WhiteNoise
93	Jungle 1	Electro 16			HH EI3OpEg	Taiko Ka	Raspberry
94	Jungle 2	Electro 17			HH EI3CI	KoTaik1Ten	SE 1
95	Jungle 3	Electro 18			HH EI3CIEg	KoTaik1Tsu	SE 2
96	Dist 1	Electro 19			HH EI4CI	KoTaik2Ten	SE 3
97	Dist 2	Electro 20			HH R&B1 Op	KoTaik2Tsu	SE 4
98	Dist 3	Electro 21			HH R&B1 CI	TsuzumiPon	SE 5
99	Dist 4	Electro 22			HH R&B1 Ft	TsuzumiBnd	SE 6
100	Dist 5	ElectroRim			HH R&B1 Sp	OokawaChon	SE 7
101	Dist RM	R&B 1			HH R&B2 Op	Temple Blk	SE 8
102	+HH	R&B 2			HH R&B2 Ft	KontikiKon	Uh
103	Fx Hammer	R&B 3			HH R&B3 Op	Kontiki Ki	Hey
104	Zap Hard	R&B 1 Rim			HH R&B3 CI	Atari Kon	One
105	Zap Mid	R&B 2 Rim			HH R&B3 Ft	Atari Chi	Two
106	Sustain	R&B 3 Rim			HH Hip1 Op	Ainote 1	Three
107	Tek Power	Garage H			HH Hip1 OpEg	Ainote 2	Four
108	Hard Long	Garage L			HipHop1 CI	GranCasaOp	Clk 1 Acc
109	Ana Tight	FM			HHop1 CIEg	Field Sn	Clk 1 4th
110	Ana Hard	FM Rim			HipHop1 Ft	FldSn OpRm	Clk 1 8th
111	Lo-Fi	Syn			HipHop2 Op	FldSn CIRm	Clk 1 16th
112	ThickSkin	Clappy			HipHop2 CI	OrchSn	Clk 1 Trp
113	Slippery	Timber			HHop2 CIEg	OrchSnOpRm	Clk 2 Acc
114	KkAssist 1	Wood			HipHop2 Ft	OrchSnCIRm	Clk 2 Beat
115	KkAssist 2	Hammer			DNB Op	OrTambHtOp	Clk 3 Acc
116	KkAssist 3	Lo-Fi			DNB CI	OrTambHtCI	Clk 3 Beat
117	KkAssist 4	Rim SE			DNB Ft	OrTambHtSk	Clk 4 Acc
118	KkAssist 5				Machine 1	Castanet	Clk 4 Beat
119	KkAssist 6				Machine 2	Vibraslap	
120	KkAssist 7				Machine 3	SleighBel	
121	KkAssist 8				Machine 4	WindChime	
122	KkAssist 9				Analog 1	HandCym Op	
123	KkAssist10				Analog 2	HandCym Mt	
124	KkAssist11				Analog 3	FingrCymOp	
125	KkAssist12				Analog 4	RibonCrash	
126					Analog 5	Timpani	
127					FX HiHat	Tamtam	



# エフェクト

## リバーブ

No.	名前	解説
1	Hall	ホールの響きをシミュレートしたリバーブです。
2	Studio	スタジオの響きをシミュレートしたリバーブです。
3	Room 1	部屋の響きをシミュレートしたリバーブです。
4	Room 2	部屋の響きをシミュレートしたリバーブです。
5	Stage	ステージの響きをシミュレートしたリバーブです。
6	Small Stage	小さいステージの響きをシミュレートしたリバーブです。
7	Plate	プレートリバーブの響きをシミュレートしたリバーブです。
8	Early Ref	リバーブの初期反射音のみを取り出したリバーブです。
9	Gate Reverb 1	ゲートリバーブをシミュレートしたものです。
10	Gate Reverb 2	ゲートリバーブをシミュレートしたものです。
11	Reverse Gate	ゲートリバーブの逆再生をシミュレートしたものです。
12	No Effect	エフェクトは掛かりません。

## マイク音のエフェクト

No.	名前	解説
1	Delay 1	左/中央/右の3つのディレイ音を発生させるエフェクトです。
2	TempoDelay1 8th	Delay1エフェクトについて、ディレイ長を8分音符でテンポ同期します。
3	TempoDelay1 Tri	Delay1エフェクトについて、ディレイ長を4分3連符でテンポ同期します。
4	TempoDelay1 Dot	Delay1エフェクトについて、ディレイ長を付点8分音符でテンポ同期します。
5	Delay 2	左/右の2つのディレイ音を発生させるエフェクトです。
6	TempoDelay2 8th	Delay2エフェクトについて、ディレイ長を8分音符でテンポ同期します。
7	TempoDelay2 Tri	Delay2エフェクトについて、ディレイ長を4分3連符でテンポ同期します。
8	TempoDelay2 Dot	Delay2エフェクトについて、ディレイ長を付点8分音符でテンポ同期します。
9	Compressor	大きな音を圧縮したり小さな音を持ち上げたりして、音のツブをそろえたり音に迫力を出したりするエフェクトです。
10	Distortion	入力音を歪ませ、音に厚みや迫力を出したりするエフェクトです。
11	Dist+Delay	入力音を歪ませ、さらに軽くディレイが掛かったエフェクトです。
12	Dynamic Filter	入力音の音量によってフィルターのカットオフ周波数をリアルタイムにコントロールします。
13	Dynamic Flanger	入力音の音量によって効果が変わるフランジャーです。
14	Dynamic Phaser	入力音の音量によって効果が変わるフェーザーです。
15	Dynamic RingMod	入力音の音量によって効果が変わるリングモジュレーターです。
16	Auto Wah	フィルターの中心周波数を周期的に変化させるエフェクトです。
17	Touch Wah	入力音の音量によってフィルターの中心周波数を変化させるエフェクトです。
18	Flanger	ジェット機の上昇/下降音のような効果が得られるエフェクトです。
19	Phaser	入力音に対し、位相を変化させた音を加えることにより、特徴のある音を得られるエフェクトです。
20	Ring Modulator	入力音を金属的な音に変化させるエフェクトです。
21	Heavy Modulator	激しく音に変化するコーラス系のエフェクトです。
22	Thru	エフェクトは掛かりません。入力音はそのまま出力されます。

\* 本体のテンポ設定に連動して、ディレイ長が変わります。

## トリガー音色のエフェクト

No.	名前	解説
1	Doubling	ダブリング効果が得られるエフェクトです。
2	Distortion	入力信号を歪ませるエフェクトです。
3	OverDrive	入力信号を軽く歪ませるエフェクトです。
4	Amp Simulator	ギターアンプをシミュレートしたエフェクトです。
5	Chorus	コーラス効果が得られるエフェクトです。
6	SPX Chorus	より複雑なうねりと広がりを与えるコーラスエフェクトです。
7	Flanger	ジェット機の上昇/下降音のような効果が得られるエフェクトです。
8	Phaser	入力音に対し、位相を変化させた音を加えることにより、特徴のある音を得られるエフェクトです。
9	Ring Modulator	入力音を金属的な音に変化させるエフェクトです。
10	Auto Wah	フィルターの中心周波数を周期的に変化させるエフェクトです。
11	No Effect	エフェクトは掛かりません。

## MIDIデータフォーマット

### 1. 一般事項

#### 1.1 適用範囲

本仕様書はEAD10のMIDIの送受信について規定する。

#### 1.2 適用規格

本仕様書はMIDI 1.0の規格に準拠する。

#### 1.3 表記

本仕様書では以下の表記を使用する。

- 16進数は数字の初めに\$を付けて表現する。

### 2. チャンネルメッセージ

#### 2.1 キーオン/キーオフ

送信/受信ともに行なう。

受信ノート範囲： 0 (C-2)～127 (G8)

ベロシティー範囲： 1～127 (キーオンのみ)

シーンパラメータにて、トリガー入力ソース毎に設定したMIDI Ch、Note Numberで送受信を行なう。

#### 2.2 コントロールチェンジ

##### 2.2.1 バンクセレクトMSB (0), LSB (32)

送信/受信を行なう。

MSB=125、LSB=0：プリセットシーン

MSB=125、LSB=1：ユーザーシーン (1～100)

MSB=125、LSB=2：ユーザーシーン (101～200)

MIDI Ch 10のみ。

##### 2.2.2 ジェネラルコントローラー (16)

受信を行なう。マイクエフェクトのデプスとして効果する。

MIDI Ch 10のみ。

##### 2.2.3 エフェクト1デプス(91)

受信を行なう。リバーブのセンドレベルとして効果する。

MIDI Ch 10のみ。

##### 2.2.4 メッセージタイプ(1～95)

MENU/Scene Edit/Voice/MessageTypeパラメータの設定がCC01～CC95の時、パッド打撃やフットスイッチを踏むことにより、ここで設定したコントロールチェンジが送信される。

##### 2.2.5 パッドファンクション(1～95)

MENU/Utility/PadFunctionでCC01～CC95を選択時、パッド打撃やフットスイッチを踏むことにより、ここで設定したコントロールチェンジが送信される。

#### 2.3 チャンネルモードメッセージ

送信/受信ともに行なわない。

#### 2.4 プログラムチェンジ

送信/受信ともに行なう。

MSB=125、LSB=0：プリセットシーン(1～50)

MSB=125、LSB=1：ユーザーシーン(1～100)

MSB=125、LSB=2：ユーザーシーン(101～200)

MIDI Ch 10のみ。

#### 2.5 ピッチベンド

送信/受信ともに行なわない。

#### 2.6 チャンネルアフタータッチ

送信/受信ともに行なわない。

#### 2.7 ポリフォニックアフタータッチ

送信/受信ともに行なう。

### 3. システムエクスクルーシブメッセージ

#### 3.1 ユニバーサルノンリアルタイムメッセージ

##### 3.1.1 アイデンティティリクエスト

\$F0 \$7E \$0n \$06 \$01 \$F7

nは無視する。

受信のみ行なう。受信後アイデンティティリプライを送信する。

##### 3.1.2 アイデンティティリプライ

\$F0 \$7E \$7F \$06 \$02 \$43 \$00 \$41 \$55 \$06 \$00 \$00 \$00 \$7F \$F7

送信のみ行なう。

### 4. システムコモンメッセージ

送信/受信ともに行なわない。

### 5. システムリアルタイムメッセージ

#### 5.1 タイミングクロック

送信/受信ともに行なわない。

#### 5.2 スタート、ストップ

送信/受信ともに行なわない。

#### 5.3 アクティブセンシング

一度アクティブセンシングを受信後、約300 msec以上MIDIの信号を受信しない場合は、すべての発音を消音する。

約300 msec以内の間隔で常にMIDI出力があるように送信する。



Function...	Transmitted	Recognized	Remarks
Basic Default Channel Changed	1 - 16 1 - 16	1 - 16 1 - 16	
Mode Default Messages Altered	x x *****	3 x x	
Note Number : True voice	0 - 127 *****	0 - 127 0 - 127	
Velocity Note ON Note OFF	o 9nH,v=1-127 x 9nH,v=0	o 9nH,v=1-127 x	
After Key's Touch Ch's	o x	o x	
Pitch Bend	x	x	
Control Change 0,32 16 91 1-95	o x x o *1	o o o x	Bank Select
Prog Change : True #	o 0 - 99 *****	o 0 - 99	
System Exclusive	o	o	
Common : Song Pos. : Song Sel. : Tune	x x x	x x x	
System : Clock Real Time: Commands	x x	x x	
Aux :All Sound Off :Reset All Cntrls :Local ON/OFF Mes- :All Notes OFF sages:Active Sense :Reset	x x x x o x	x x x x o x	
Notes: *1 depend on Message Type or Pad Function setting.			

Mode 1 : OMNI ON , POLY      Mode 2 : OMNI ON , MONO      o : Yes  
 Mode 3 : OMNI OFF, POLY      Mode 4 : OMNI OFF, MONO      x : No