

RX-V371

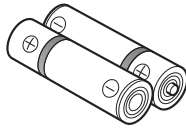
快速参考指南

■ 配件

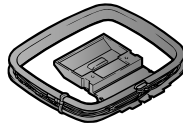
该产品配有以下配件。



遥控器



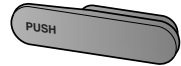
干电池 (2) (AAA, R03, UM-4)



AM 环形天线

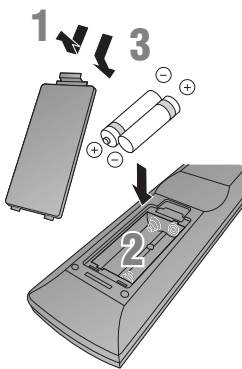


室内 FM 天线



VIDEO AUX 输入端子外盖

准备遥控器



1
2
3

1 打开电池舱盖。

2 按极性标记，将两个随附的 AAA 电池插入电池盒。

3 盖好电池舱盖。

■ 连接所需的项目

音箱



外接

前置音箱



外接

中置音箱



外接

环绕声音箱



外接

有源低音炮

- 使用阻抗至少为 6Ω 的音箱。
- 若正在使用显像管电视，我们建议使用磁屏蔽的音箱。
- 至少准备两个音箱（前置音箱）。其他音箱的优先级顺序如下：
 - 1 两个环绕声音箱
 - 2 一个中置音箱

外部装置



电视



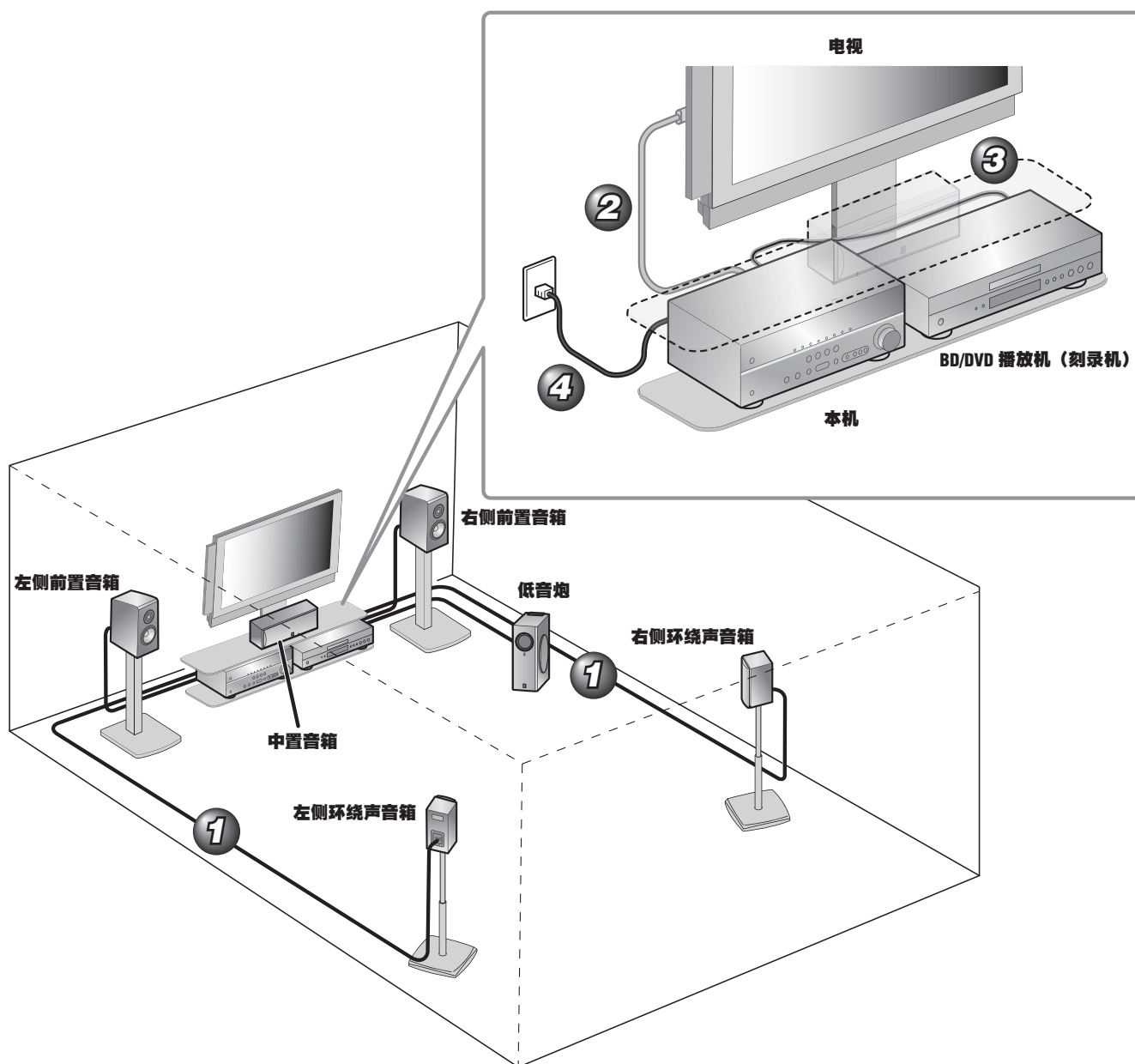
BD (蓝光碟片) /
DVD 播放机等播放装置

线缆

- 连接外部装置的线缆
(因要连接的装置而异)
- 音箱线
(数量应与要连接的音箱数量匹配)
- 音频针口线
(用于低音炮)

首次使用本机时请按以下方法连接和安装。

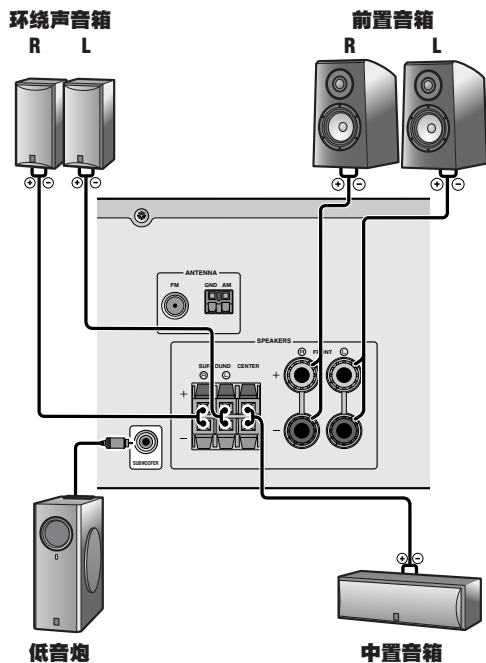
请对照编号查看以下连接说明。



- 1 连接音箱
- 2 连接电视
- 3 连接 BD/DVD 播放机与刻录机等播放装置
- 4 连接交流电源线，然后开机

连接与安装完成时，设置音箱参数 5。

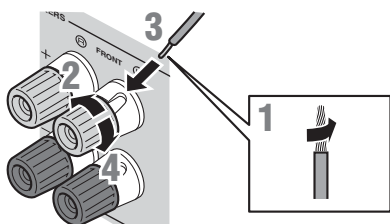
1 连接音箱



警告：

- 连接音箱前，请将本机的交流电源线从电源插座中拔出。
- 通常音箱线包括两根并排的绝缘线。其中一根线具有不同颜色，或者线上带有一根竖线，表示不同的极性。将不同颜色（或带有竖线）的线插入本机 and 音箱上的“+”（正极，红色）端子，同时将另一根线插入“-”（负极，黑色）端子。
- 注意音箱线的线芯不得接触任何部件或本机的金属部位。这可能损坏本机或音箱。如果音箱线短路，当本机开机时，“CHECK SP WIRES!”字样会出现在前面板显示屏上。

连接前置音箱

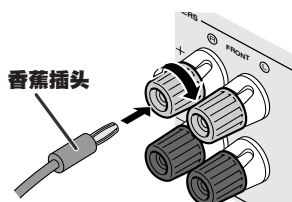


- 1 从音箱线端部剥去大约 10mm 的绝缘皮，然后拧紧线中裸露的导线，以防止造成短路。
- 2 松开音箱端子。
- 3 将音箱线的裸露导线插入端子旁的间隙内。
- 4 拧紧端子。

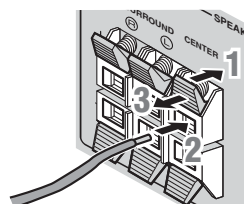
连接香蕉插头

(英国、欧洲、亚洲和韩国型号除外)

拧紧旋钮，然后将香蕉插头插入端子末端。



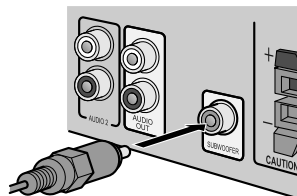
连接中置音箱 / 环绕声音箱



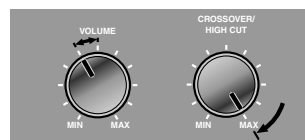
- 1 按下音箱端子上的卡口。
- 2 将音箱线端部插进端子。
- 3 提起卡口，将音箱线固定到位。

连接低音炮

- 1 用音频针口线将低音炮输入端与本机上的 SUBWOOFER 插孔相连。



- 2 按以下方式设定低音炮音量。
音量：设定为约一半的音量（或稍稍低于一半）。
分频频率（若可用）：设为最大。

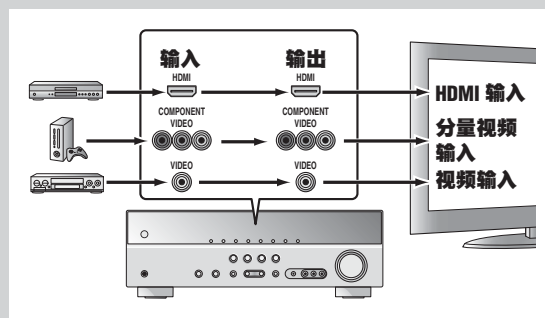


低音炮实例

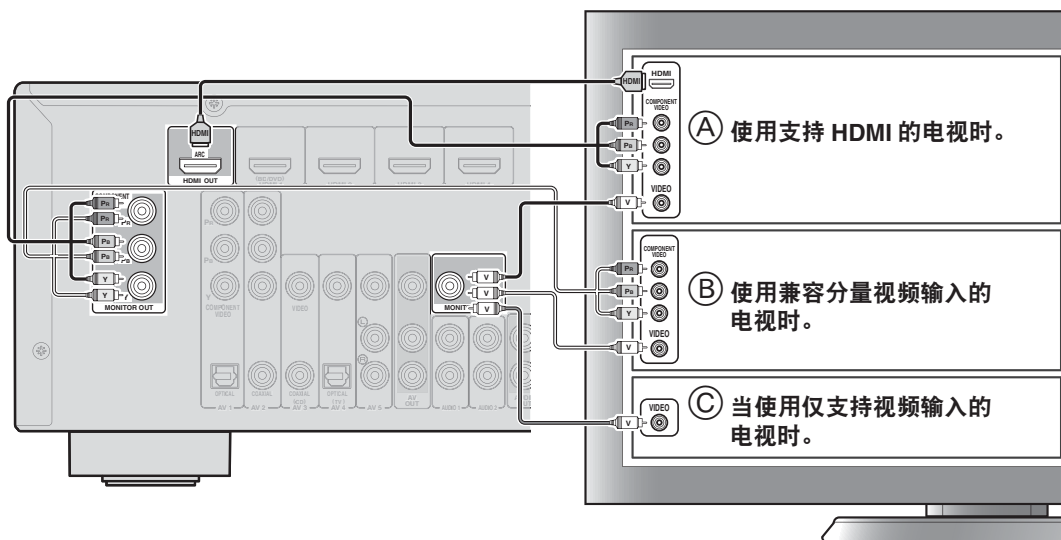
2 连接电视

输入到本机的视频将输出到电视上的同类型输入端口上。

当采用不同类型的视频连接方式（如 HDMI 和分量视频）进行连接时，电视也要采用相同的连接方式。观看时，请务必切换电视上的输入源，以匹配播放装置。



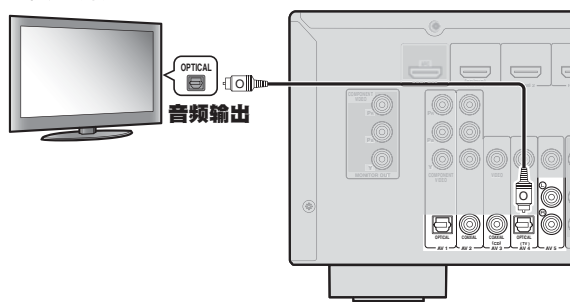
如果电视支持多种输入方式，请按以下优先顺序 (A~C) 进行连接。



收听电视音频

要在本机中播放电视音频，请将电视音频输出连接至本机。

连接与电视音频输出插孔对应的以下输入插孔。观看电视时，请选择本机中相应的输入源。



电视音频输出	本机输入插孔
光纤数码输出	AV1 或 AV4
同轴数码输出	AV2 或 AV3
模拟输出	AV5、AUDIO1、AUDIO2 或 V-AUX
HDMI 音频返回声道 (如右侧栏中所述)	HDMI OUT

* 如连至 AV4，您只需按“SCENE”键下的“TV”即可播放电视音频。

使用支持音频返回声道功能和 / 或 HDMI 控制功能（例如，Panasonic VIERA Link）的 HDMI 兼容电视时，可按以下方式欣赏本机中的电视声音：

使用支持音频返回声道功能和 HDMI 控制功能的电视时

从本机输出至电视的音频 / 视频以及从电视输出至本机的音频输出可以使用同一条 HDMI 线。

输入源会自动切换，以匹配电视中执行的操作，这使电视的声音控制易于使用。

有关连接和设置信息，请参见使用说明书中的“通过音频返回声道功能使用同一条 HDMI 线输入至电视音频”。

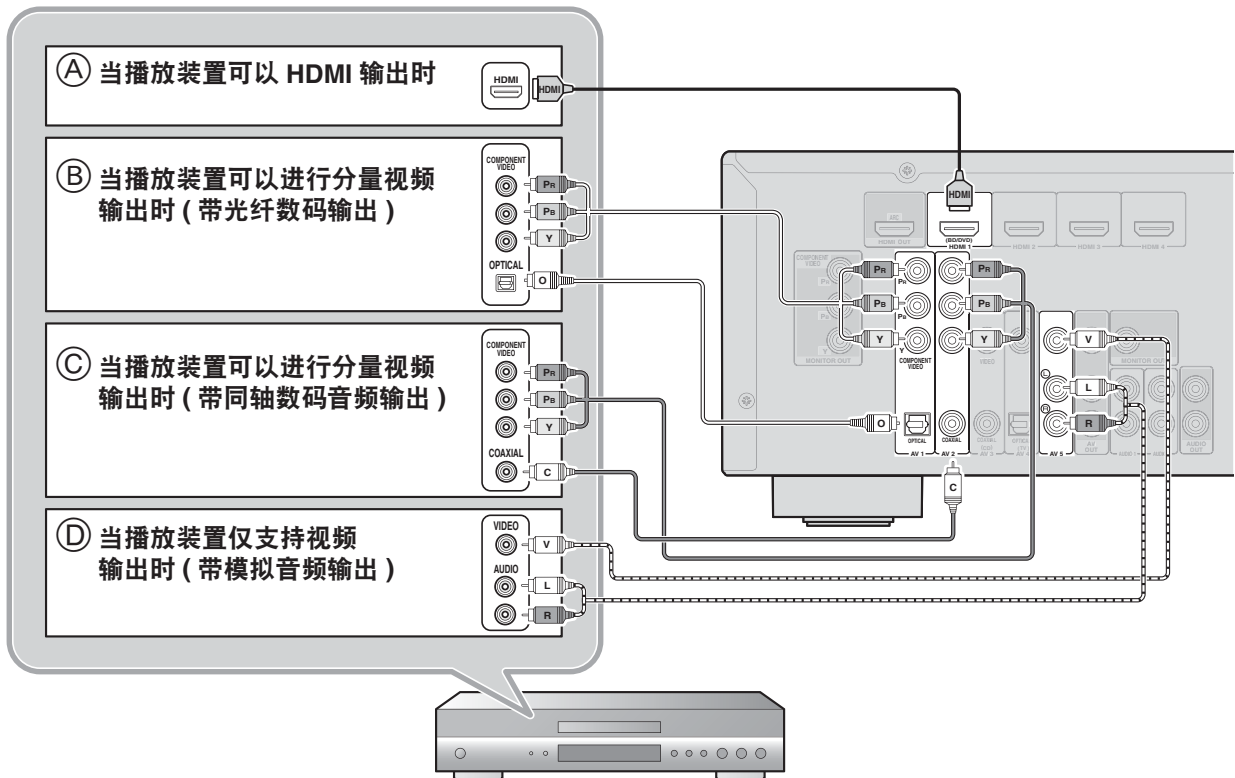
当使用支持 HDMI 控制功能的电视时

当本机启用 HDMI 控制功能时，则可自动切换输入源，以匹配电视上执行的操作。

有关连接和设置信息，请参见“收听电视音频时，自动切换本机的输入源”。

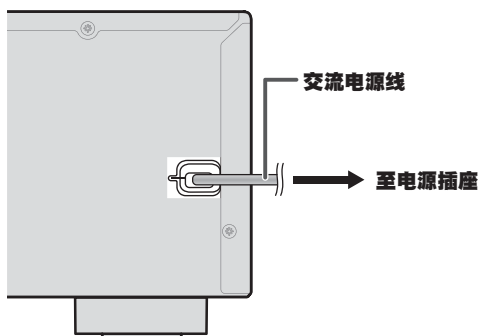
3 连接 BD/DVD 播放机与刻录机等播放装置

如果播放装置有多个音频 / 视频输出，为了获得更高质量的声音和图像，应按以下优先级顺序 (A ~ D) 进行连接。

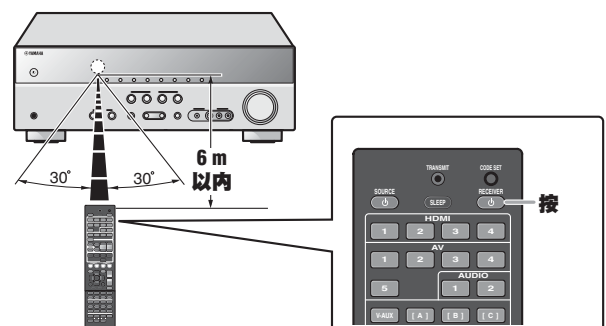


- 播放时，请选择与所连接插孔相对应的输入源。
- 连至 HDMI1，您只需按“SCENE”键下的“BD/DVD”即可选择 HDMI 输入。
- 连至 AV3，您只需按“SCENE”键下的“CD”即可选择 AV3 输入。
- 如果需要，也可通过其他方法连接无法用以上方法连接的装置，例如从分量视频输出插孔输出视频的装置以及从模拟输出插孔输出音频的装置。有关详情，请参见使用说明书。

4 连接交流电源线，然后开机

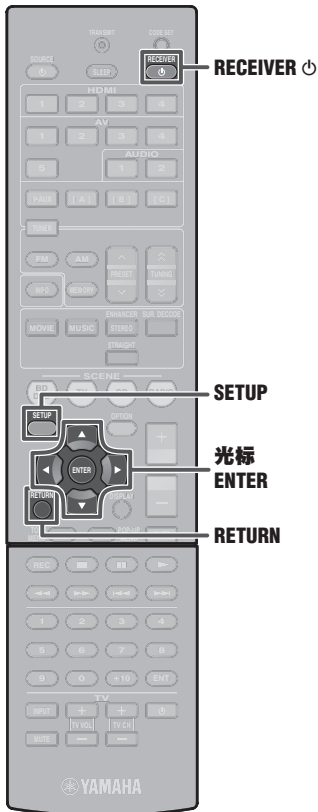


在操作期间，请确保遥控器直接对准本机上的遥控器传感器。



5 设置音箱参数

完成连接时，调节每个音箱的状态、尺寸和音量，以保证输出正常。



程序 1：显示设置菜单

- 1 按遥控器上的 **RECEIVER** 打开本机。
- 2 按遥控器上的 **SETUP**。
- 3 检查“Speaker Setup”是否出现并按 **ENTER**。



程序 1 完成。

程序 2：设定音箱的状态和尺寸

对于以下音箱配置，无需程序 2 中的设置：

- 前置音箱：低音单元口径为 16cm 或以上
- 中置/环绕声音箱：低音单元口径为 16cm 或以下
- 低音炮：已连接

- 4 检查“Config”是否出现并按 **ENTER**。



- 5 用**光标** Δ/∇ 选择要配置的音箱（低音炮），然后使用**光标** $\triangleleft/\triangleright$ 选择音箱状态和尺寸。

信息	说明	设置
Subwoofer	设定低音炮的状态。	Yes/None
Front	选择前置音箱的尺寸（声音再现能力）。	Small/Large
Center	选择中置音箱的尺寸。若没有连接音箱，请选择“None”。	None/Small/Large
Sur. LR	选择环绕声音箱的尺寸。若没有连接音箱，请选择“None”。	None/Small/Large
Crossover	低于该频率限值的音频将从低音炮或前置音箱输出。	40 Hz to 200 Hz
SWFR Phase	切换低音炮的相位。	NRM/REV
Extra Bass	选择播放前置声道低频分量的方式：是只通过前置音箱或低音炮（Off）播放，还是同时通过低音炮和前置音箱（On）。	On/Off

- 可选择是否设置“Crossover”、“SWFR Phase”和“Extra Bass”。检查声效如何并将其配置为喜爱的效果。
- 设置音箱尺寸时可参考以下内容。

完成一个音箱的设置后，对所有音箱重复相同的步骤，以完成设置。

- 6 设置完成时按 **RETURN**。

程序 2 完成。

程序 3：设定与收听点之间的距离

- 7 按**光标** ∇ 显示“Distance”并按 **ENTER**。



下一页继续

- 8 按**光标** Δ/∇ 选择要配置的音箱（低音炮），然后按**光标** $\triangleleft/\triangleright$ 设置距离。
需要时，可在“Unit”下改变设置单位。

信息	说明	设置
Unit	在设置单位（英尺 / 米）之间切换。	meters (m)/ feet (ft)
Front L	左侧前置音箱	0.30 m~24.0 m (1.0 ft~80.0 ft)
Front R	右侧前置音箱	0.30 m~24.0 m (1.0 ft~80.0 ft)
Center	中置音箱	0.30 m~24.0 m (1.0 ft~80.0 ft)
Sur. L	左侧环绕声音箱	0.30 m~24.0 m (1.0 ft~80.0 ft)
Sur. R	右侧环绕声音箱	0.30 m~24.0 m (1.0 ft~80.0 ft)
SWFR	低音炮	0.30 m~24.0 m (1.0 ft~80.0 ft)

完成一个音箱的设置后，对所有音箱重复相同步骤，以完成设置。

- 9 设置完成时按 **RETURN**。

程序 3 完成。

程序 4：播放测试音

- 10 反复按**光标** ∇ 显示“Test Tone”并按 **ENTER**。



- 11 用**光标** $\triangleleft/\triangleright$ 选择“On”。

选择“On”后，音箱将播放测试音。测试音按顺时针方向播放。只有配置用于程序 5 的音箱才会输出测试音。

- 12 检查测试音是否正在播放，并按 **RETURN**。

程序 4 完成。

程序 5：调节音量

- 13 反复按**光标** Δ 显示“Level”并按 **ENTER**。



- 14 用**光标** Δ/∇ 切换正在输出测试音的音箱，同时检查是否存在与其他音箱音量不同的音箱。

前面板显示屏显示正在输出测试音的音箱。
只有配置用于程序 5 的音箱才输出测试音。

信息	音箱
FL	左侧前置音箱
FR	右侧前置音箱
C	中置音箱
SL	左侧环绕声音箱
SR	右侧环绕声音箱
SWFR	低音炮

- 15 如果发现存在与其他音箱音量不同的音箱，可用**光标** $\triangleleft/\triangleright$ 调节音量。可使用左侧前置音箱或右侧前置音箱，作为调节音量时的默认参照。

要提高音量：按**光标** \triangleright 。
要降低音量：按**光标** \triangleleft 。

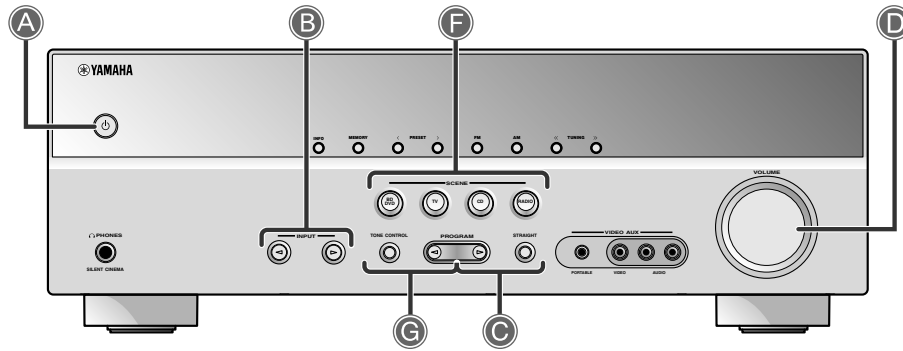
- 16 重复程序 14 和 15，根据自己的偏好调节所有音箱的音量平衡。

- 17 设置完成时按 **RETURN**。

返回上一菜单。
程序 5 完成。

- 18 重复程序 10-12（程序 4）停止测试音的播放。

- 19 完成所有设置后，按 **SETUP** 关闭 Setup 菜单。



A 在开机和待机模式之间切换本机
 每当按此键时，本机会在开机与待机模式之间进行切换。

B 选择要收听的输入源
 所选输入源名称出现在前面板显示屏上。



C 选择声场程序和声音解码器

前面板	遥控器	说明
	MOVIE	选择优化的声场程序，用于观看电影、戏剧和体育节目。
	MUSIC	选择经过优化的声场程序，以便更好地欣赏音乐。
	ENHANCER STEREO	选择用于立体声播放的设置或用于压缩音频的增强器。
	SUR. DECODE	选择 Dolby Pro Logic II 这类环绕声解码器。
STRAIGHT	STRAIGHT	切换至直接解码模式，以便真实再现音频 / 视频。

D 调节音量水平
 当前的音量会显示于前面板的显示屏上。



E 静音
 静音时，指示灯会闪烁。

F 在输入设置之间切换
 可用单键切换输入源和声场程序。

SCENE	输入	声场程序
BD/DVD	HDMI 1	STRAIGHT
TV	AV4	STRAIGHT
CD	AV3	STRAIGHT
RADIO	TUNER	5ch Enhancer

- 按住该键，您便可存储输入源和声场程序。
- 当本机处于待机模式时，按此键会开机。

G 调节高 / 低频声音（音调控制）

- 按 **TONE CONTROL** 选择“Treble”或“Bass”。



- 按 **PROGRAM** ◀ ▶ 增加设置。

- 可单独设置音箱和耳机的音调控制。调节耳机音调控制时，连接耳机。
- 若音调平衡设置过于极端，声音可能无法与其他声道的声音很好匹配。

