

# Anschließen eines Computers an das 01X über mLAN

mLAN Applications for YAMAHA ermöglicht die Übertragung von Audio- und MIDI-Signalen über mLAN-Kabel zwischen einem Computer und mLAN-Geräten.

Mithilfe dieser Software können Sie das i88X, die mLAN16E oder das 01X über mLAN an einen Computer anschließen.

In diesem Abschnitt wird erläutert, wie Sie mLAN Auto Connector verwenden, um das 01X an einen Computer anzuschließen.

In mLAN Auto Connector können Sie ganz einfach ein mLAN-Gerät anschließen, indem Sie die Wordclock und die Anzahl der Kanäle für die Ein- und Ausgabe von Audiosignalen einrichten.

Um mehrere mLAN-Geräte an einen Computer anzuschließen, verwenden Sie mLAN Graphic Patchbay. Weitere Informationen über mLAN Graphic Patchbay finden Sie in der Online-Anleitung von mLAN Graphic Patchbay.

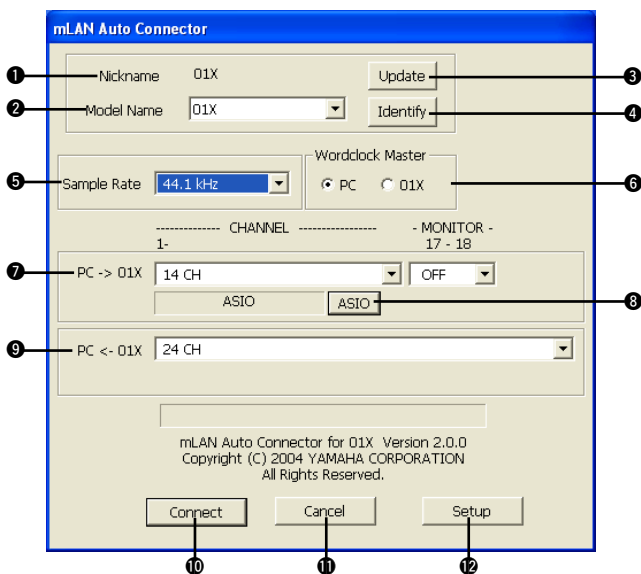
Sonstige Informationen

(Installationsanweisungen usw.) finden Sie in der Installationsanleitung für die Plug-in-Effekte für TOOLS for i88X/mLAN16E.



- Beim Anschließen eines mLAN-Geräts in mLAN Auto Connector können Störgeräusche auftreten. Verringern Sie den Lautstärkepegel der angeschlossenen Geräte, bevor Sie in mLAN Auto Connector Verbindungen herstellen.
- Wenn Sie mLAN Auto Connector verwenden, nachdem Sie in mLAN Graphic Patchbay Verbindungen hergestellt haben, werden die in mLAN Graphic Patchbay vorgenommenen Verbindungseinstellungen aufgehoben.
- Sie können mLAN Graphic Patchbay auch verwenden, um einen Computer mit einem einzigen mLAN-Gerät zu verbinden.
- Das Fenster von mLAN Auto Connector kann unterschiedlich aussehen, wenn bestimmte mLAN-Geräte angeschlossen sind.

## Für Windows-Anwender



### ① Nickname (Spitzname)

Dieses Feld gibt den unverwechselbaren Spitznamen des angeschlossenen 01X an. Einzelheiten dazu, wie Sie den Nickname ändern können, finden Sie im Abschnitt „Knoteninformationen“ in der Online-Anleitung von mLAN Graphic Patchbay.

### ② Model name (Name des Modells)

Mithilfe dieses Parameters können Sie in einem Netzwerk mit mehreren mLAN-Geräten ein mLAN-Gerät auswählen, zu dem Sie eine Verbindung herstellen möchten.

### ③ Schaltfläche [Update] (Aktualisieren)

Wenn Sie auf diese Schaltfläche klicken, werden die Informationen über die an das mLAN-Netzwerk angeschlossenen mLAN-Geräte aktualisiert. Verwenden Sie diese Taste, wenn Sie zum Netzwerk ein mLAN-Gerät hinzufügen, während mLAN Auto Connector läuft.

### ④ Schaltfläche [Identify] (Identifizieren)

Wenn Sie auf diese Schaltfläche klicken, blinkt die ACTIVE-LED (Aktivanzeige) des 01X ein paar Sekunden lang.

### ⑤ Sample Rate (Sampling-Frequenz)

Mithilfe dieses Parameters können Sie die Sampling-Frequenz (Wordclock-Frequenz) einstellen.

### ⑥ Optionsfelder „Wordclock Master“ (Haupttaktgeber)

Mit diesen Feldern können Sie den Computer oder das 01X zum Haupttaktgeber machen.

### ⑦ PC → 01X

Mithilfe dieses Parameters können Sie die Anzahl der Kanäle festlegen, über die vom Audioausgang des Computers (dem Audioausgang des mLAN-Treibers) Audiodaten zum 01X geführt werden.

Wenn Sie bei „MONITOR 17-18“ die Option „2ch“ auswählen, können Sie die Ausgabe zum Stereomonitoreingang des 01X verwenden.

Wenn die Sampling-Frequenz auf 44,1 kHz oder 48 kHz eingestellt ist, sind die ASIO-Kanäle 17 und 18 (mL17-18) an den Stereomonitoreingang des 01X angeschlossen. Wenn die Sampling-Frequenz auf 88,2 kHz oder 96 kHz eingestellt ist, sind die ASIO-Kanäle 9 und 10 (mL9-10) an den Stereomonitoreingang des 01X angeschlossen.

### ⑧ Schaltfläche [ASIO/WDM]

Wählen Sie je nach Ihrer Umgebung den ASIO- oder WDM-Treiber aus.



- WDM verwendet die letzten beiden der ausgewählten ASIO-Kanäle. Wenn die Sampling-Frequenz auf 44,1 kHz oder 48 kHz eingestellt ist, werden die Signale der WDM-Kanäle in die 01X-Eingangskanäle 23 und 24 (mL/15-16) geführt. Wenn die Sampling-Frequenz auf 88,2 kHz oder 96 kHz eingestellt ist, werden die Signale der WDM-Kanäle in die 01X-Eingangskanäle 15 und 16 (mL/7-8) geführt.

### ⑨ PC ← 01X

Mit diesem Parameter legen Sie die Anzahl der Kanäle fest, über die Audiosignale vom Ausgang des 01X zum Computer geführt werden.

### ⑩ Schaltfläche [Connect] (Verbindung herstellen)

Klicken Sie auf diese Schaltfläche, um das 01X über mLAN an den Computer anzuschließen.

### ⑪ Schaltfläche [Cancel] (Abbrechen)

Klicken Sie auf diese Schaltfläche, um die Einstellungen rückgängig zu machen und mLAN Auto Connector zu beenden.

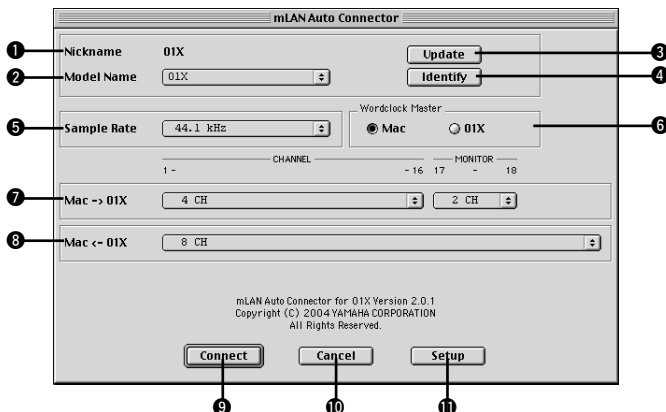
### ⑫ Schaltfläche [Setup]

Klicken Sie auf diese Schaltfläche, um das Fenster „Control Panel“ des 01X zu öffnen, in dem Sie die Übergangszeit der Wordclock einstellen können.



- Um sich den in die Monitoreinheit des 01X geführten Sound anzuhören, verwenden Sie die Schaltfläche [MONITOR A/B] (siehe auch die Bedienungsanleitung des 01X).
- Wenn Sie die Sampling-Frequenz auf 96 kHz ändern, während die LAYER des 01X auf 17-24 (mLAN) eingestellt ist, wird LAYER 1-8 aufgerufen und automatisch Kanal 1 ausgewählt.

## Für Macintosh-Anwender



### ❶ Nickname (Spitzname)

Dieses Feld gibt den unverwechselbaren Spitznamen des angeschlossenen 01X an. Einzelheiten dazu, wie Sie den Nickname ändern können, finden Sie im Abschnitt „Knoteninformationen“ in der Online-Anleitung von mLAN Graphic Patchbay.

### ❷ Model name (Name des Modells)

Mithilfe dieses Parameters können Sie in einem Netzwerk mit mehreren mLAN-Geräten ein mLAN-Gerät auswählen, zu dem Sie eine Verbindung herstellen möchten.

### ❸ Schaltfläche [Update] (Aktualisieren)

Wenn Sie auf diese Schaltfläche klicken, werden die Informationen über die an das mLAN-Netzwerk angeschlossenen mLAN-Geräte aktualisiert. Verwenden Sie diese Taste, wenn Sie zum Netzwerk ein mLAN-Gerät hinzufügen, während mLAN Auto Connector läuft.

### ❹ Schaltfläche [Identify] (Identifizieren)

Wenn Sie auf diese Schaltfläche klicken, blinkt die ACTIVE-LED (Aktivanzeige) des 01X ein paar Sekunden lang.

### ❺ Sample Rate (Sampling-Frequenz)

Mithilfe dieses Parameters können Sie die Sampling-Frequenz (Wordclock-Frequenz) einstellen.

### ❻ Wordclock Master

Mit diesen Feldern können Sie den Computer oder das 01X zum Haupttaktgeber machen.

### ❼ Mac → 01X

Mithilfe dieses Parameters können Sie die Anzahl der Kanäle festlegen, über die vom Audioausgang des Computers (dem Audioausgang des mLAN-Treibers) Audiodaten zum 01X geführt werden.

Wenn Sie bei „MONITOR 17-18“ die Option „2ch“ auswählen, können Sie die Ausgabe zum Stereomonitoreingang des 01X verwenden.

Wenn die Sampling-Frequenz auf 44,1 kHz oder 48 kHz eingestellt ist, sind die ASIO-Kanäle 17 und 18 (mL17-18) an den Stereomonitoreingang des 01X angeschlossen. Wenn die Sampling-Frequenz auf 88,2 kHz oder 96 kHz eingestellt ist, sind die ASIO-Kanäle 9 und 10 (mL9-10) an den Stereomonitoreingang des 01X angeschlossen.

### ❽ Mac ← 01X

Mit diesem Parameter legen Sie die Anzahl der Kanäle fest, über die Audiosignale vom Ausgang des 01X zum Computer geführt werden.

### ❾ Schaltfläche [Connect] (Verbindung herstellen)

Klicken Sie auf diese Schaltfläche, um das 01X über mLAN an den Computer anzuschließen.

## ⑩ Schaltfläche [Cancel] (Abbrechen)

Klicken Sie auf diese Schaltfläche, um die Einstellungen rückgängig zu machen und mLAN Auto Connector zu beenden.

## ⑪ Schaltfläche [Setup]

Klicken Sie auf diese Schaltfläche, um das Fenster „Control Panel“ des 01X zu öffnen, in dem Sie die Übergangszeit der Wordclock einstellen können.



- Um sich den in die Monitoreinheit des 01X geführten Sound anzuhören, verwenden Sie die Schaltfläche [MONITOR A/B] (siehe auch die Bedienungsanleitung des 01X).
- Wenn Sie die Sampling-Frequenz auf 96 kHz ändern, während die LAYER des 01X auf 17-24 (mLAN) eingestellt ist, wird LAYER 1-8 aufgerufen und automatisch Kanal 1 ausgewählt.

# Für Macintosh-Anwender, die Auto Connector for 01X benutzen

.....

Wenn Sie Auto Connector for 01X an einem Macintosh verwendet haben, löschen Sie bitte die nachstehenden Dateien, die vom Installationsprogramm für das 01X installiert wurden.

- mLAN Tools / Auto Connector for 01X
- mLAN Tools / EnabCtrl.Lib

Wenn Sie einen Alias für Auto Connector for 01X angelegt haben, löschen Sie diesen bitte.



- Der Installationsort von mLAN Tools ist je nach Einstellung im Installationsverfahren unterschiedlich.

# Vorsichtsmaßnahmen beim Ändern der Wordclock-Einstellung (Master/Slave)

.....

Beim Ändern der Wordclock-Einstellung (Master/Slave) in mLAN Auto Connector oder mLAN Graphic Patchbay können Störgeräusche auftreten.

Verringern Sie die Lautstärke des angeschlossenen Geräts, bevor Sie die Wordclock-Einstellung ändern.

# Für Anwender von Software, die den WDM-Audiotreiber benötigt

.....

## Für SONAR-Anwender

.....

- Wenn Sie dieses Softwareupdate verwenden, brauchen Sie die im Abschnitt „Vorsichtsmaßnahmen für die Umschaltung des Audiotreibers auf WDM oder WDM + ASIO“ beschriebenen Einstellungsänderungen nicht vorzunehmen. Siehe auch „Über die Software, die WDM als Audiotreiber verwendet (SQ01 V2, SONAR usw.) / Wichtiger Hinweis für SONAR-Anwender“ im Beiblatt zum 01X.
- Das ASIO-Treiber-Update ermöglicht Ihnen den ASIO-Treiber in SONAR zu verwenden.